



Наименование организации, осуществляющей технический учет и составление технического паспорта	Сергиево-Посадский филиал ГУП МО "МОРТИ"
Руководитель (Уполномоченное лицо) (Полное наименование должности)	Руководитель комплексной производственной группы Тонина Н.А.
Подпись	Подпись
Печать	Печать

Общество с ограниченной ответственностью "ПКФ Стройбетон"	Представитель (должность) (Ф.И.О.) Директор А.Ю. Логовин
СОГЛАСОВАНО:	
Подпись	
Печать	

Технический паспорт составлен по состоянию на 05 июня 2012 г.

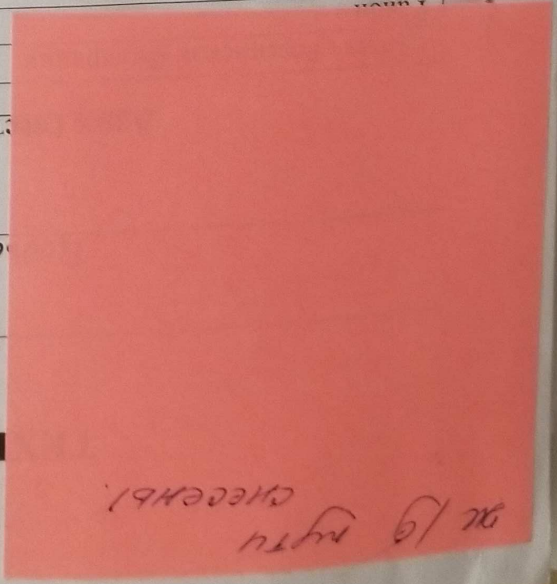
Кадастровый номер сооружения	265:075-100048
Инвентарный номер сооружения	

Муниципальное образование	Москва
Населенный пункт	ЛД
Улица (проспект, переулок и т.д.)	Улица Заводская, д.1
Номер дома	
Номер корпуса	
Номер строения	
Литера	
Иное описание местоположения	Московская область, Сергиево-Посадский муниципальный район, городское поселение Хотьково, город Хотьково, улица Заводская, д.1

Местоположение (объекта недвижимости):

вид объекта недвижимого имущества
наименование сооружения
технические железнодорожные пути

НИЧЕСКИЙ ПАСПОРТ



2. Опись (состав) технического паспорта

№ п.л.	Наименование раздела, прилагаемых документов	№№ листов
1	1. Титульный лист	1
2	2. Опись (состав) технического паспорта	2
3	3. Общие сведения	3
4	4. Состав объекта	4
5	5. Ситуационный план М 1:20 000	5
6	6. План сооружения М 1:3 000	6
7	7. Экспликация к плану сооружения	7
8	8. Сведения о правообладателях объекта на дату обследования	8

3. Общие сведения

Вид сооружения
Наименование
Назначение

Подъездные железнодорожные пути
железнодорожное обслуживание

3.1 Основные характеристики сооружения

Протяженность
Площадь покрытия

287,40

М.

Кв.М.

3.2. Ранее присвоенные (справочно):

Адрес	Кадастровый номер	Инвентарный номер	Литера

3.3. Сведения об ограничениях (обременениях)

Сведений не имеется

3.4. Стоимость

Балансовая стоимость (для юридических лиц) _____ руб.

Инвентаризационная стоимость на дату составления паспорта _____ руб.

3.5. Примечание:

4. Состав объекта

№ на плане Литера	Наименование сооружения и его частей	Год ввода в эксплуатацию (завершения строительства)	Инвентарный номер по бух. учету	Балансовая стоимость по состоянию на 05 июня 2012 г. (руб.)
1	2	3	4	5
Л15	Подземные железнодорожные пути	1938	00280/3	---
В том числе:				
Л15	Подземные железнодорожные пути			

для юридических лиц

Ситуационный план

Подземные железнодорожные пути

наименование сооружения

Лист 1 Всего листов 1

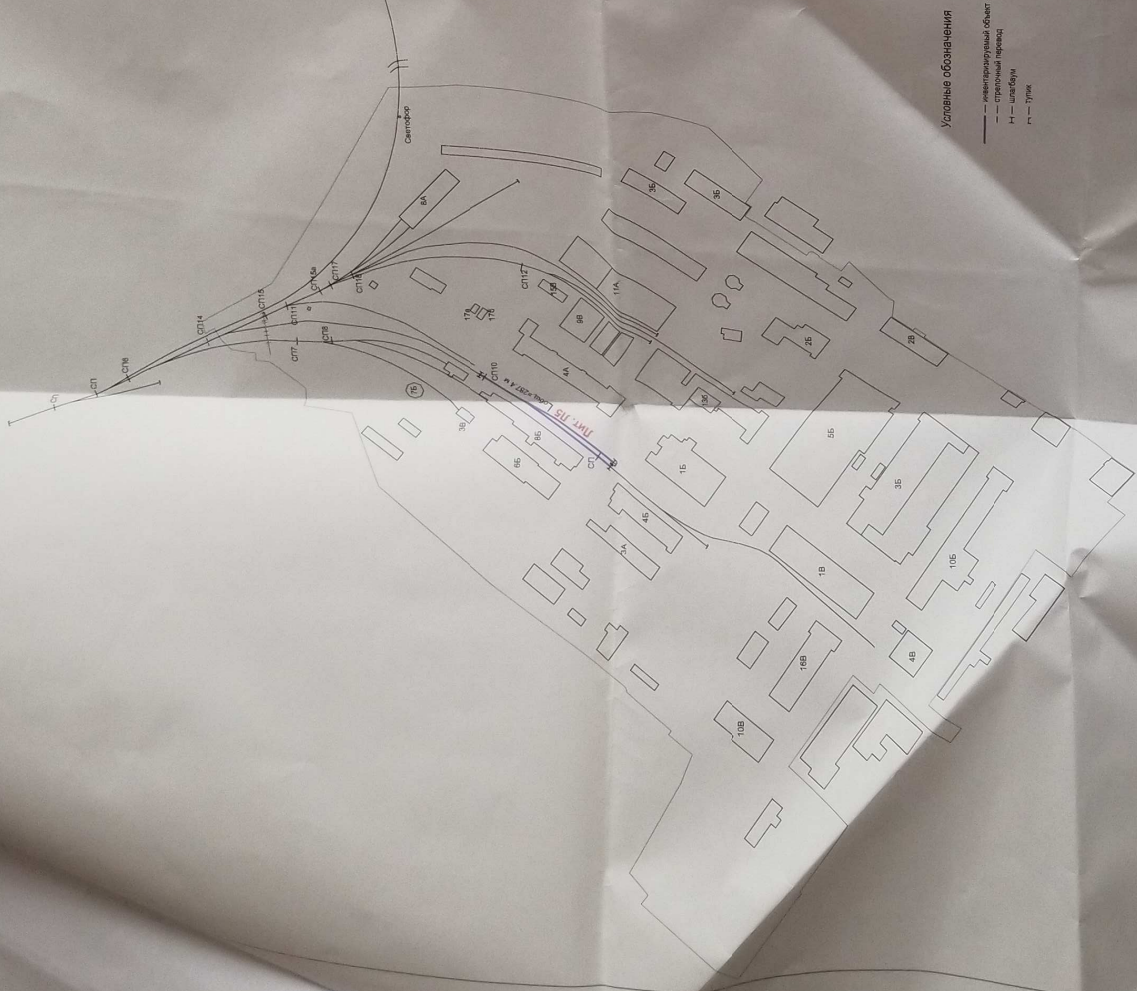
M 1:20 000

Ю
↓
С



Условные обозначения

инвентаризуемый объект



8. Экспликация к плану сооружения

Наименование сооружения и его частей	Материал	Протяженность (м)	Площадь покрытия (кв.м)
1	2	3	4
5	Подъездные железнодорожные пути		287,40
15	Подъездные железнодорожные пути	резьб-металл, шпалы-дер.	287,40

в том числе:

9. Сведения о правообладателях объекта на дату обследования

Субъект права: для физических лиц - фамилия, имя, отчество, паспортные данные; для юридических лиц - наименование	1	2	3	4
Общество с ограниченной ответственностью "ПКФ Стройбетон"	1	Вид права	2	Собственность
				Договор купли-продажи земельных участков, нежилых строений и сооружений от 28.08.2012. Свидетельство о государственной регистрации права №50-50-05/117/2012-107 от 18.10.2012г. Лит Л5, протяженность 287,4 м

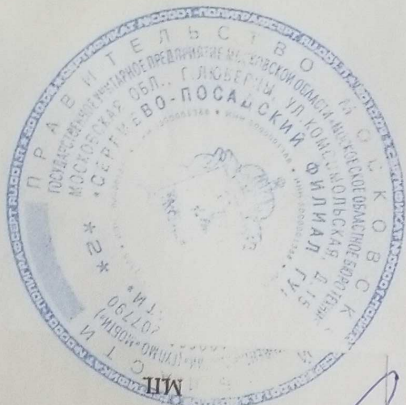
Технический паспорт

Выполнил	Ф.И.О.	Подпись	Подпись
И.В.Кондратьева	Тонина Н.А.		

Дата выдачи:

05 августа 2013г





Сергиево-Посадский филиал

Руководитель комплексной
проектно-исследовательской группы

8 (800) 100-1000

Прошито, пронумеровано
и скреплено печатью
Сергиево-Посадский филиал
ГУП МО «МОБИЛ»



ТЕХНИЧЕСКИЙ ПАСПОРТ

сооружение

(вид объекта недвижимого имущества)

Идентификационные сведения

наименование сооружения

Адрес (местоположение) объекта недвижимости:

Субъект Российской Федерации	Московская область
Район	
Муниципальное образование	
Населенный пункт	
Улица (проспект, переулок и т.д.)	Наименование
	Тип
Номер дома	Наименование
	Тип
Номер корпуса	
Номер строения	
Литера	Л15
Иное описание местоположения	Сергиево-Посадский муниципальный район, городское поселение Хотьково, город Хотьково, улица Заводская, д.1

Кадастровый номер сооружения	265:075-100048
Инвентарный номер сооружения	

Технический паспорт составлен по состоянию на

05 июня 2012 г.

Наименование организации, осуществляющей технический учет и составление технического паспорта	Сергиево-Посадский филиал ГУП МО "МОБИ"
Руководитель (Уполномоченное лицо) (Полное наименование должности) (Ф.И.О.)	Подпись,
Руководитель комплексной производственной группы	Тонина Н.А.



СОГЛАСОВАНО:	
ЗАО "Электронизит"	
Представитель (должность) (Ф.И.О.)	Подпись, печать
Исправляющий директор	
Л.А.Старостин	

М. П.

2. Опись (состав) технического паспорта

№ п.п.	Наименование раздела, прилагаемых документов	№№ листов
1	1. Титульный лист	1
2	2. Опись (состав) технического паспорта	2
3	3. Общие сведения	3
4	4. Состав объекта	4
5	5. Ситуационный план М 1:20 000	5
6	6. План сооружения М 1:3 000	6
7	7. Экспликация к плану сооружения	7
8	8. Сведения о правообладателях объекта на дату обследования	8

3. Общие сведения

Вид сооружения

Наименование

Назначение

Подъездные железнодорожные пути

железнодорожное обслуживание

3.1 Основные характеристики сооружения

Протяженность

Площадь покрытия

287,40

м.

кв.м.

3.2 Ранее присвоенные (справочно):

Адрес	
Кадастровый номер	
Инвентарный номер	
Литера	Л

3.3. Сведения об ограничениях (обременениях)

Сведений не имеется

3.4. Стоимость

Балансовая стоимость (для юридических лиц)

105 476.00

руб.

Инвентаризационная стоимость на дату составления паспорта (для физических лиц)

руб.

3.5. Примечание:

Литера Л5 образовалась в результате раздела литеры Л.

4. Состав объекта

для юридических лиц

№ на плане Литера	Наименование сооружения и его частей	Год ввода в эксплуатацию (завершения строительства)	Инвентарный номер по бух. учету	Балансовая стоимость по состоянию на 05 июня 2012 г. (руб.)
1	2	3	4	5
Л15	Подъездные железнодорожные пути	1938	00280/5	44286.00
в том числе:				
	Подъездные железнодорожные пути			

Выполнил	Ф.И.О.	Тонина Н.А.	Подпись
Проверил	Ф.И.О.		Подпись

инвентаризуемый объект

Условные обозначения



Ю
↓
С

Лист 1 Всего листов 1

M 1:20 000

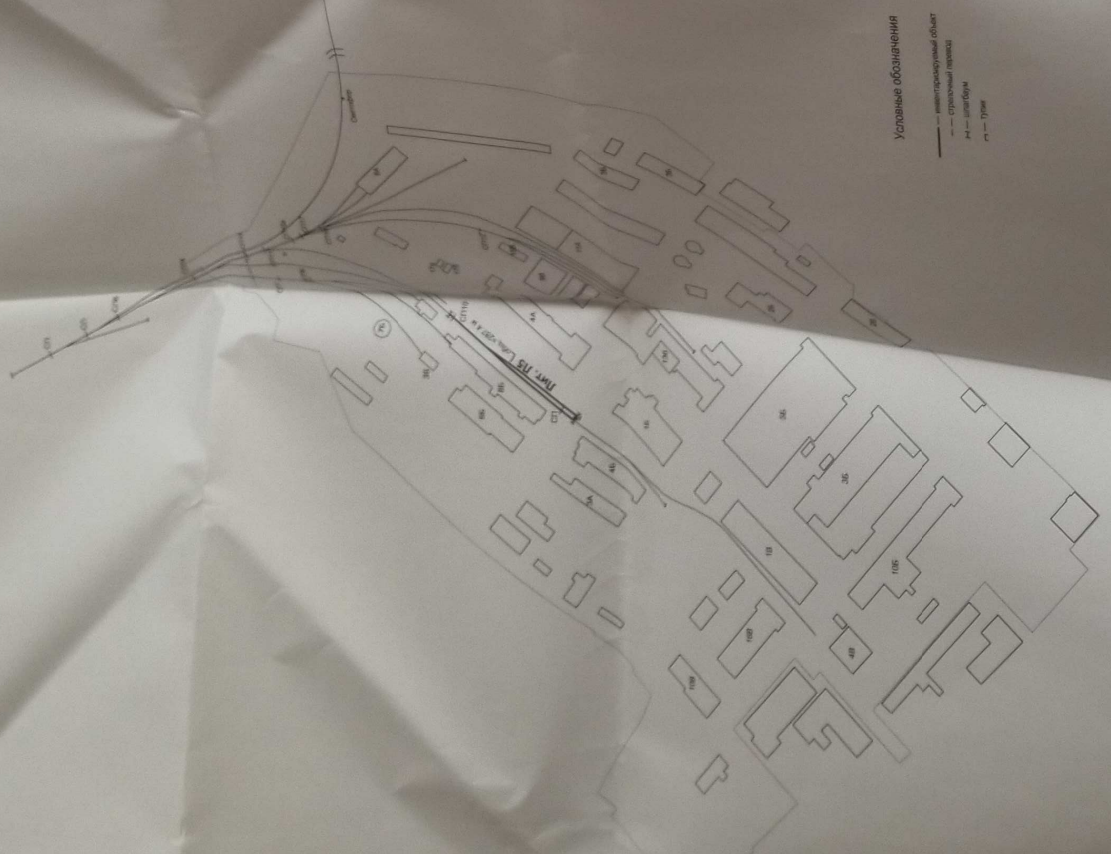
Подземные железнодорожные пути
нанменованные сооружения

Ситуационный план

Лист 1. Всего листов 1

Главный инженер

Проект	№ 110	Дата
Вид	И.И. Иванов	
Исполн.		
В.Иванов		



8. Экспликация к плану сооружения

Наименование сооружения и его частей	2	3	4	5
Подъездные железнодорожные пути			287,40	---
в том числе:				
Подъездные железнодорожные пути			287,40	---
Материал				
Протяженность (м)				
Площадь покрытия (кв.м)				
Подъездные железнодорожные пути			287,40	---
Подъездные железнодорожные пути			287,40	---

9. Сведения о правообладателях объекта на дату обследования

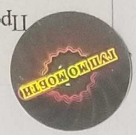
Субъект права: для физических лиц - фамилия, имя, отчество, паспортные данные; для юридических лиц - наименование составом	1	2	3	4
Акционерное общество "Электронизит"	1	2	3	4
Доля			Правоустанавливающие документы	Лит. Л Протяженность 6329,40 м
			Договор №2 от 15.08.1990 г. аренды имущества государственного производственного объединения "Электронизит", г. Хотьково. Судебное решение о государственной регистрации права №50-50-05/083/2011-188 от 20.07.2011 г.	

Технический паспорт

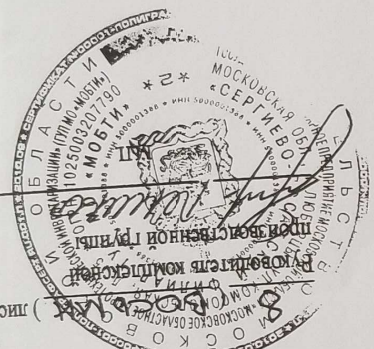
Выполнил	Проведил
Ф.И.О. Подпись	Ф.И.О. Подпись
Тонина О.А.	Тонина Н.А.

Руководитель копийской производственной группы
Сергиево-Посадского филиала ГУП МО «МОБИ»
на **8 (800) 207-17-90**
листах

Копия верна
Пропито, пронумеровано и скреплено печатью



Сергиево-Посадский филиал
ГУП МО «МОБИ»
Пропито, пронумеровано
и скреплено печатью
на **8 (800) 207-17-90**
листах



ТЕХНИЧЕСКИЙ ПАСПОРТ

сооружение

вид объекта недвижимого имущества

Подъездные железнодорожные пути

наименование сооружения

Адрес (местоположение) объекта недвижимости:

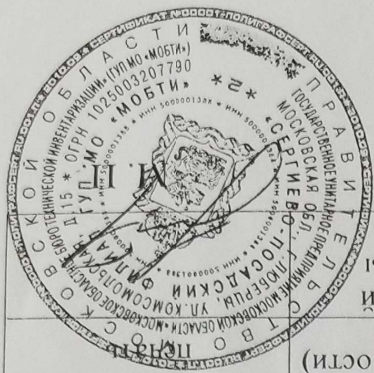
Субъект Российской Федерации	Московская область
Район	
Муниципальное образование	Тип Наименование
Населенный пункт	Тип Наименование
	Улица (проспект, переулок и т.д.)
Номер дома	Наименование
Номер корпуса	
Номер строения	
Литера	Л15
Иное описание местоположения	Сергиево-Посадский муниципальный район, городское поселение Хотьково, город Хотьково, улица Заводская, д.1
Каталоговый номер сооружения	
Инвентарный номер сооружения	265:075-100048

Технический паспорт составлен по состоянию на

05 июня 2012 г.

СОГЛАСОВАНО:	
ЗАО "Электронизит"	
Представитель (подпись, печать)	И.А. Старостин
Представитель (Ф.И.О.)	генеральный директор

М. П.



Наименование организации, осуществляющей технический учет и составление технического паспорта	Сергиево-Посадский филиал ГИП МО "МОБИ"
Руководитель (Уполномоченное лицо)	Руководитель (Ф.И.О.)
Руководитель комплексной производственной группы	Тонина Н.А.

2. Опись (состав) технического паспорта

№ п.п.	Наименование раздела, прилагаемых документов	№№ листов
1	1. Титульный лист	1
2	2. Опись (состав) технического паспорта	2
3	3. Общие сведения	3
4	4. Состав объекта	4
5	5. Ситуационный план М 1:20 000	5
6	6. План сооружения М 1:3 000	6
7	7. Экспликация к плану сооружения	7
8	8. Сведения о правообладателях объекта на дату обследования	8

3. Общие сведения

Вид сооружения
Наименование
Назначение

Подъездные железнодорожные пути
железнодорожное обслуживание

3.1 Основные характеристики сооружения

Протяженность _____ м.
Площадь покрытия _____ кв. м.

3.2 Ранее присвоенные (справочно):

Адрес	Кадастровый номер	Инвентарный номер	Литера
			Л

3.3. Сведения об ограничениях (обременениях)

Сведений не имеется

3.4. Стоимость

Балансовая стоимость (для юридических лиц) _____ руб.
Инвентаризационная стоимость на дату составления паспорта (для физических лиц) _____ руб.

3.5. Примечание:

Литера Л5 образована в результате раздела литеры Л.

4. Состав объекта

№ на плане Литера	2	3	4	5	В том числе:	
					Подъездные железнодорожные пути	Подъездные железнодорожные пути
	Наименование сооружения и его частей	Год ввода в эксплуатацию (завершения строительства)	Инвентарный номер по бух. учету	Балансовая стоимость по состоянию на 05 июня 2012 г. (руб.)		
1						
						1938
						00280/5
						44286.00
Л15	Подъездные железнодорожные пути					

для юридических лиц

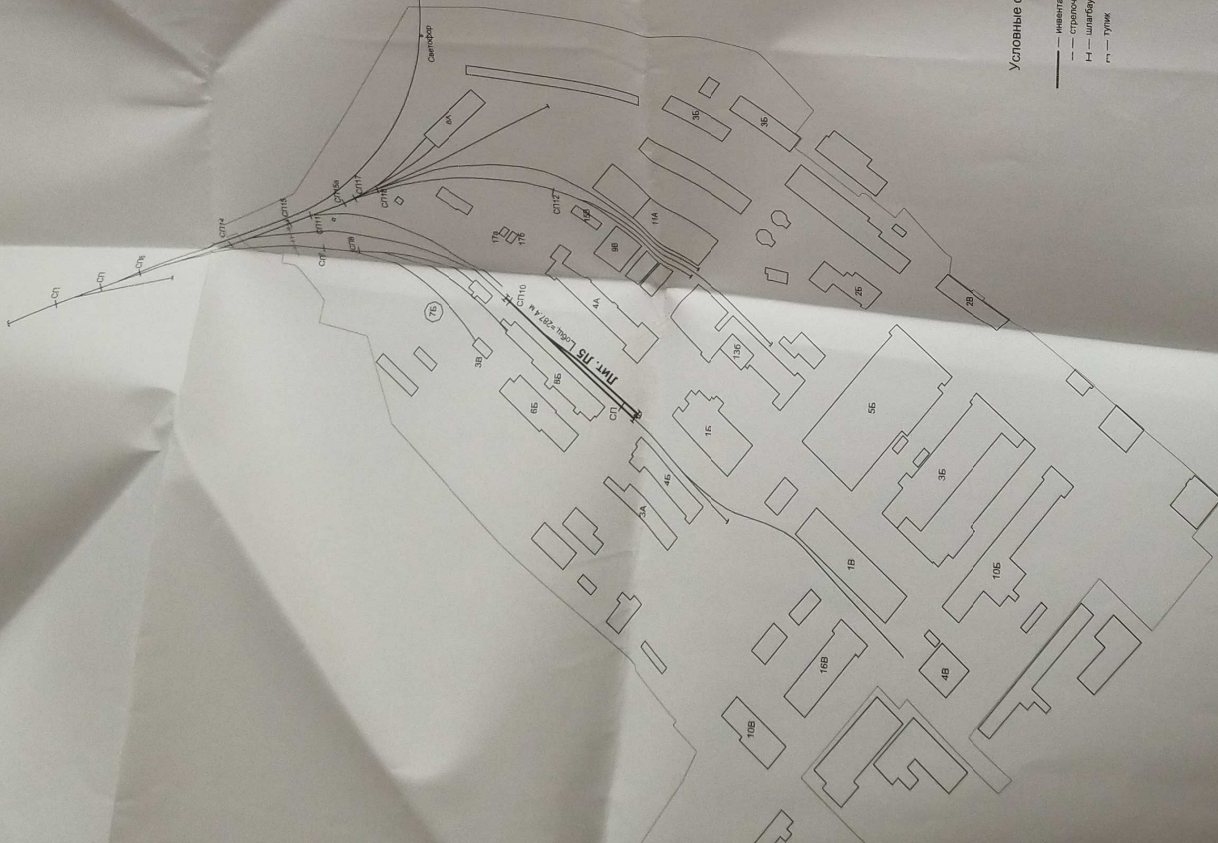
Выполнил		Проверил	
Ф.И.О.		Ф.И.О.	
Подпись		Подпись	
Гонцова О.А.		Тонина Н.А.	

инвентаризуемый объект

Условные обозначения



Ю
↓
С



Условные обозначения

- Инвентаризируемый объект
- Строительный проезд
- Шагбум
- Путь

СПБ

8. Экспликация к плану сооружения

Наименование сооружения и его частей	Материал	Протяженность (м)	Площадь покрытия (кв.м)
2	3	4	5
Подъездные железнодорожные пути		287,40	---
В том числе:			
Подъездные железнодорожные пути	рельсы-металл, шпалы-дер.	287,40	---

9. Сведения о правообладателях объекта на дату обследования

№	Вид права	Субъект права: ФИО, имя, отчество, паспортные данные; юридических лиц - наименование ответствия с уставом	1	2	3	4
	Вид права	Правоустанавливающие, правоподтверждающие документы				Доля
		Договор №2 от 15.08.1990 г. аренды имущества государственного производственного объединения "Электроизолит", г. Хотьково. Свидетельство о государственной регистрации права №50-50-05/083/2011-188 от 20.07.2011 г.				Лит. Л Протяженность 6329,40 м

Технический паспорт

Выполнил	Проверил
Ф.И.О.	Ф.И.О.
Подпись	Подпись
Тонина Н.А.	Тонина Н.А.



МП

Руководитель комплексной производственной группы
Сергиево-Посадского филиала ГЛП МО «МОСТИ»

на 8/Врсьмк листах

Копия верна
Пропито, пронумеровано и скреплено печатью



Сергиево-Посадский филиал
ГЛП МО «МОСТИ»
Пропито, пронумеровано
и скреплено печатью

ТЕХНИЧЕСКИЙ ПАСПОРТ

сооружение

вид объекта недвижимого имущества

Подъездные железнодорожные пути

наименование сооружения

Адрес (местоположение) объекта недвижимости:

Субъект Российской Федерации		Московская область	
Район			
Муниципальное образование		Тип	
Населенный пункт		Наименование	
Улица (проспект, переулок и т.д.)		Тип	Наименование
		Наименование	Наименование
Номер дома			
Номер корпуса			
Номер строения			
Литера		ИИ2	
Иное описание местоположения		Сергиево-Посадский муниципальный район, городское поселение Хотьково, город Хотьково, улица Заводская, д.1	

Кадастровый номер сооружения
Инвентарный номер сооружения

265:075-100048

Технический паспорт составлен по состоянию на 05 июня 2012 г.

СОГЛАСОВАНО:		ЗАО "Электронизит"	
Исполнитель (должность) (Ф.И.О.)		И.А. Старостин	
Подпись, печать			

М. П.



Наименование организации, осуществляющей технический учет и составление технического паспорта		Сергиево-Посадский филиал ГУП МО "МОСТИ"	
Руководитель (Уполномоченное лицо) (Ф.И.О.)		Тонина Н.А.	
Руководитель комплексной производственной группы			

3. Общие сведения

Вид сооружение

Наименование Подъездные железнодорожные пути

железнодорожное обслуживание

Назначение

3.1 Основные характеристики сооружения

Протяженность

612,90

м.

Площадь покрытия

кв.м.

3.2 Ранее присвоенные (справочно):

Адрес	Кадастровый номер	Инвентарный номер	Литера
			<u>Л</u>

3.3. Сведения об ограничениях (обременениях)

Сведений не имеется

3.4. Стоимость

Балансовая стоимость (для юридических лиц) 224 934.00 руб.

Инвентаризационная стоимость на дату составления паспорта (для физических лиц) --- руб.

3.5. Примечание:

Литера Л2 образовалась в результате раздела литеры Л.

2. Опись (состав) технического паспорта

№ п.п.	Наименование раздела, прилагаемых документов	№№ листов
1	1. Титульный лист	1
2	2. Опись (состав) технического паспорта	2
3	3. Общие сведения	3
4	4. Состав объекта	4
5	5. Ситуационный план М 1:20 000	5
6	6. План сооружения М 1:3 000	6
7	7. Экспликация к плану сооружения	7
8	8. Сведения о правообладателях объекта на дату обследования	8

4. Состав объекта

№ на плане Литера	Наименование сооруженных и его частей	Год ввода в эксплуатацию (завершения строительства)	Инвентарный номер по бух. учету	Балансовая стоимость по состоянию на 05 июня 2012 г. (руб.)
1	2	3	4	5
Л12	Подъездные железнодорожные пути	1938	00280/2	94442.00
В том числе:				
	Подъездные железнодорожные пути			

для юридических лиц

Ю
 ↓
 С



УСЛОВНЫЕ ОБОЗНАЧЕНИЯ

инвентаризуемый объект

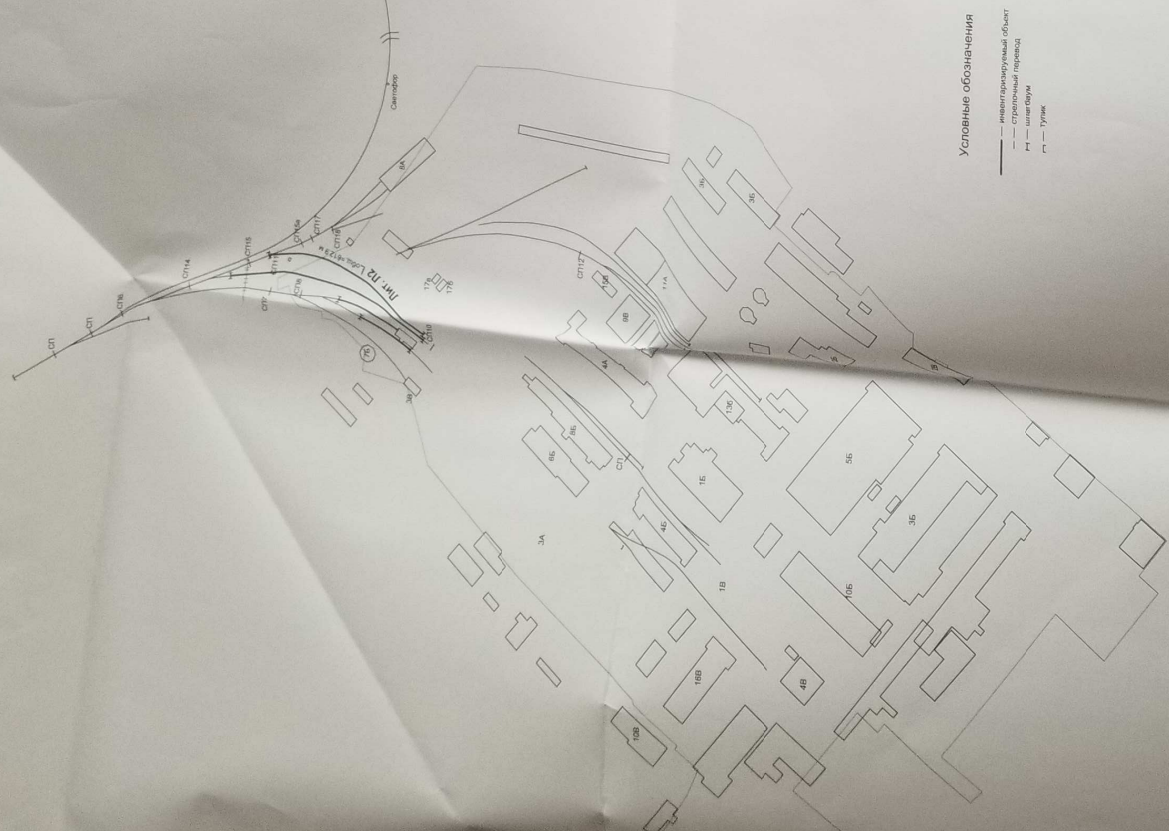
Выполнил	Ф.И.О.	Подпись
Проверил	Ф.И.О.	Подпись
	Тонина Н.А.	

Лист 1. Всего листов 1

M 1:3 000

к главной магистр

Выполнил
Ф.И.О.
О.А. Мусомов



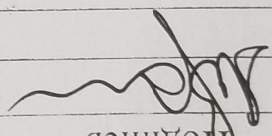
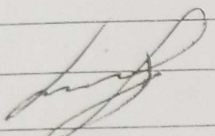
8. Экспликация к плану сооружения

Наименование сооружения и его частей	Материал	Протяженность (м)	Площадь покрытия (кв.м)
2	3	4	5
Полы железобетонные		612,90	---
в том числе:			
Полы железобетонные	пери-металл, шари-дер.	612,90	---

9. Сведения о правообладателях объекта на дату обследования

№ п/п	Вид права	Правоустанавливающие документы	Доля
1	Акционерное право	Договор №2 от 15.08.1990 г. аренды имущества государственного производственного объединения "Электронизит", г. Хотьково. Судебное решение о государственной регистрации права №50-50-05/083/2011-188 от 20.07.2011 г.	Лит. Л Протяженность 6329,40 м
2	Акционерное право		
3	Акционерное право		
4	Акционерное право		

Технический паспорт

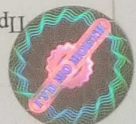
Выполнил	Проверил
Ф.И.О. <i>Тонина Н.А.</i>	Ф.И.О. <i>Тонина Н.А.</i>
Подпись 	Подпись 



Пропитано, пронумеровано и скреплено печатью



Копия верна
Пропитано, пронумеровано и скреплено печатью
на восемь листах
Руководитель комплексной производственной группы
Сергиево-Лосадского филиала ГПМ МО «МОБИЛ»
[Signature]
М.П.



8. Экспликация к плану сооружения

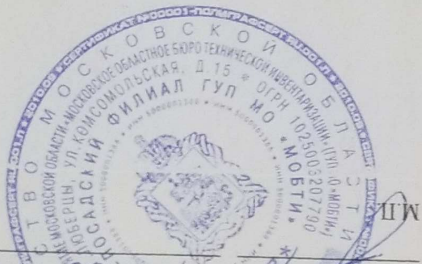
Наименование сооружения и его частей	Материал	Протяженность (м)	Площадь покрытия (кв.м)
2	3	4	5
Подъездные железнодорожные пути		34,20	---
В том числе:			
Подъездные железнодорожные пути	рельсы-металл, шпалы-дер.	34,20	---

9. Сведения о правообладателях объекта на дату обследования

Доля	Правоустанавливающие, правоудостоверяющие документы	1	Субъект права: для физических лиц - фамилия, имя, отчество, паспортные данные; для юридических лиц - наименование с уставом
4	3	2	Иркутское акционерное общество "Электронизит"
Лит. Л Протяженность 6329,40 м	Договор №2 от 15.08.1990 г. аренды муниципальной государственной производственной объединения "Электронизит", г. Хотьково. Свидетельство о государственной регистрации права №50-50/083/2011-188 от 20.07.2011 г.		

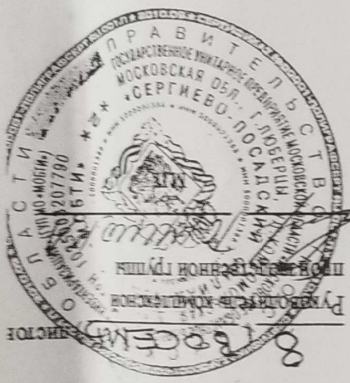
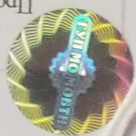
Технический паспорт

Выполнил	Ф.И.О.	Подпись	
Мещеряева О.А.			
Проверил	Ф.И.О.	Подпись	
	Тонина Н.А.		



Руководитель, комплексной производственной группы
Сергиево-Посадского филиала ГПН МО «МОБИ»
на 8 (восемь) листах

Копия верна
Прошито, пронумеровано и скреплено печатью



Сергиево-Посадский филиал
ГПН МО «МОБИ»
Прошито, пронумеровано
и скреплено печатью

Наименование организации, осуществляющей технический учет и составление технического паспорта	
Сергиево-Посадский филиал ГУП МО "МОТИ"	
Руководитель (Уполномоченное лицо) (Полное наименование должности) (Ф.И.О.) Подпись, печать	Руководитель комплексной производственной группы Тонина Н.А. М.П.

СОГЛАСОВАНО:	
Общество с ограниченной ответственностью "ПКФ Стройбетон"	
Представитель (должность) (Ф.И.О.) Подпись, печать	А.Ю. Логоян Директор М.П.

05 июня 2012 г.

Технический паспорт составлен по состоянию на

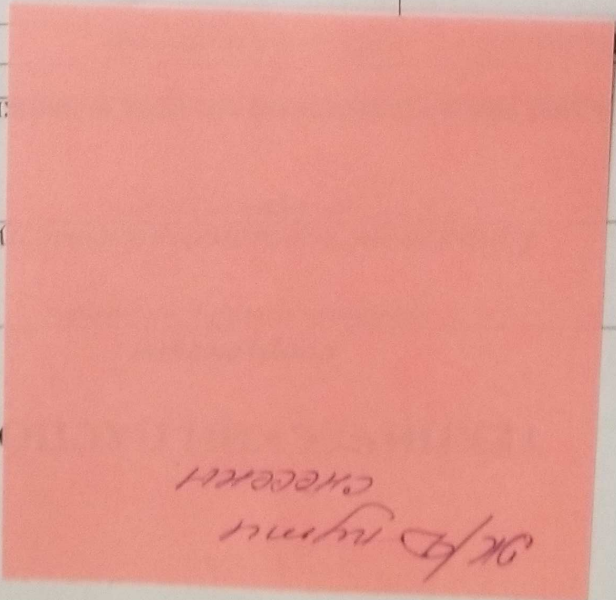
Кадастровый номер сооружения	Инвентарный номер сооружения
	265:075-100048

Субъект Российской Федерации	Район	Муниципальное образование	Тип	Наименование	Населенный пункт	Улица (проспект, переулок и т.д.)	Наименование	Тип	Наименование	Номер дома	Номер корпуса	Номер строения	Литера	Иное описание местоположения
													Л4	Сергиево-Посадский муниципальный район, городское поселение Хотьково, город Хотьково, улица Заводская, д.1

ИМОСТИ:

лти

РТ



ПКФ Стройбетон
сметки

2. Опись (состав) технического паспорта

№ л.п.	Наименование раздела, прилагаемых документов	№№ листов
1	1. Титульный лист	1
2	2. Опись (состав) технического паспорта	2
3	3. Общие сведения	3
4	4. Состав объекта	4
5	5. Ситуационный план М 1:20 000	5
6	6. План сооружения М 1:3 000	6
7	7. Экспликация к плану сооружения	7
8	8. Сведения о правообладателях объекта на дату обследования	8

3. Общие сведения

сооружение
назначение
использование

Подвездные железнодорожные пути
железнодорожное обслуживание

3.1 Основные характеристики сооружения

34,20

КВ.М.

М.

3.2 Ранее присвоенные (справочно):

тяжесть
покрытие

рес
пасторовый номер
вентарный номер
тера

3.3 Сведения об ограничениях (обременениях)

дений не имеется

3.4 Стоимость

руб.

ансовая стоимость (для юридических лиц)

вентаризационная стоимость на дату составления паспорта

руб.

физических лиц)

3.5. Примечание:

инвентаризуемый объект

Условные обозначения



Лист 1. Всего листов 1

M 1:20 000

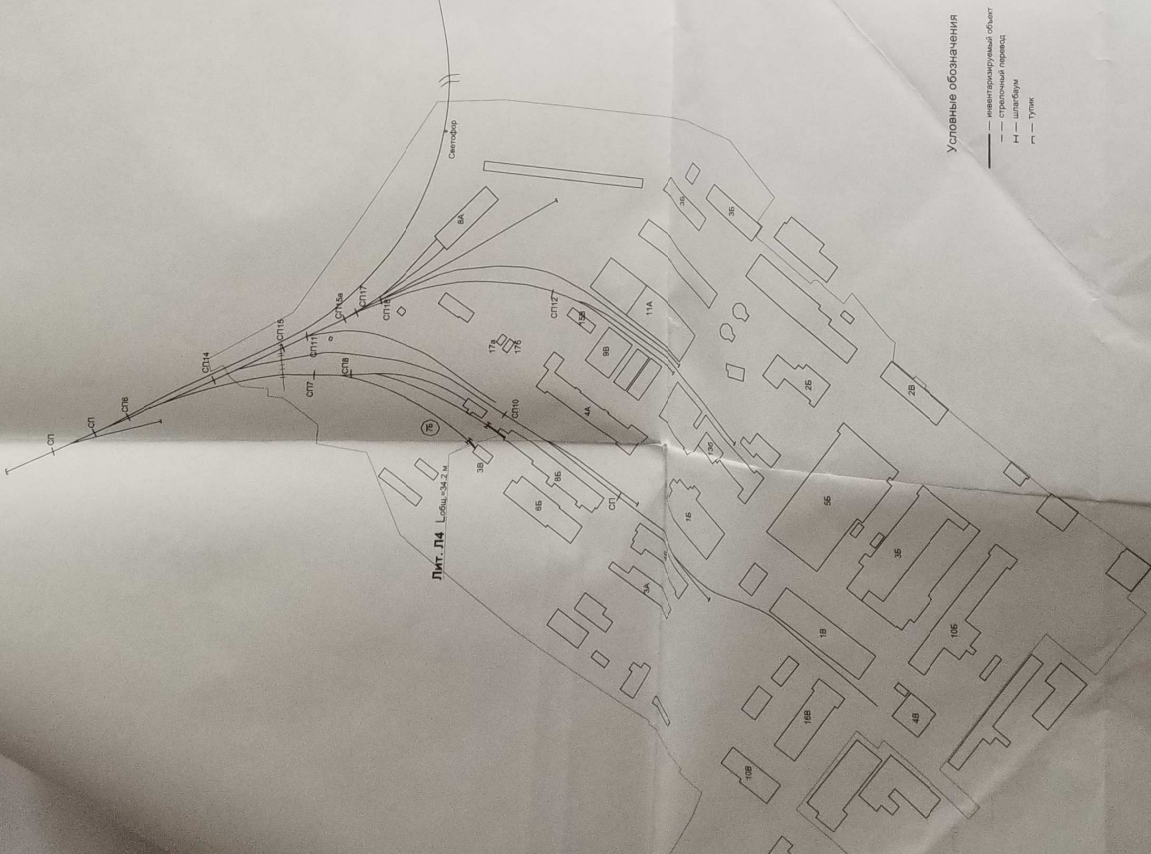
Подземные железнодорожные пути
наименование сооружения

Ситуационный план

План подземных железнодорожных путей

M 1:3 000

Лист 1. Всего листов 1



Условные обозначения
— инвентарный объект
— стрелочный перевод
— шпалы
— Турки

к Главной магистрали

Вид	Исполнитель	Проверенный
ЭП	М.И.С.	Ф.И.С.
Р.З.С.	М.И.С.	Н.А.С.
П.З.С.	М.И.С.	П.З.С.

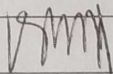
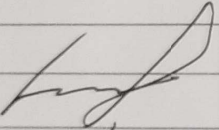
8. Экспликация к плану сооружения

№ и литера на плане	Наименование сооружения и его частей	Материал	Протяженность (м)	Площадь покрытия (кв.м)
Д4	Подъездные железнодорожные пути		34,20	---
В том числе:				
Д4	Подъездные железнодорожные пути	рельсы-металл, шпалы-дер.	34,20	---
1	2	3	4	5

9. Сведения о правообладателях объекта на дату обследования

Субъект права: для физических лиц - фамилия, имя, отчество, паспортные данные; для юридических лиц - наименование в соответствии с уставом	1	2	3	4
Общество с ограниченной ответственностью "ПКФ Стройбетон"		собственность	Договор купли-продажи от 28.08.2012г. Свидетельство о государственной регистрации права №50-50/17/2012-108 от 18.10.2012г.	ЛитЛ4, протяженность 34,2 м
Вид права			Правоустанавливающие, правоустанавливающие документы	Доля

Технический паспорт

Выполнил	Проверил
Ф.И.О.	Ф.И.О.
Подпись	Подпись
	
И.В. Кондратьева	Тонина Н.А.

Дата выдачи: 05 августа 2013г.

МП

Сергеев А.А.
Руководитель комплексной
производственной группы

8 (восемь) листов

Пропито, пронумеровано
и скреплено печатью

Сергиево-Посадский филиал
ГУП МО «МОБТИ»



МП

Сергеев А.А.
Руководитель комплексной производственной группы
Сергиево-Посадского филиала ГУП МО «МОБТИ»

на 8 (восемь) листах

Пропито, пронумеровано и скреплено печатью

КОПИЯ ВЕРНА



ТЕХНИЧЕСКИЙ ПАСПОРТ

сооружение

вид объекта недвижимого имущества

Подъездные железнодорожные пути

наименование сооружения

Адрес (местоположение) объекта недвижимости:

Субъект Российской Федерации	Московская область
Район	
Муниципальное образование	Тип Наименование
Населенный пункт	Тип Наименование
	Тип Наименование
Улица (проспект, переулок и т.д.)	Тип Наименование
	Тип Наименование
Номер дома	
Номер корпуса	
Номер строения	
Литера	Л4
Иное описание местоположения	Сергиево-Посадский муниципальный район, городское поселение Хотьково, город Хотьково, улица Заводская, д.1
Катровый номер сооружения	
Инвентарный номер сооружения	265:075-100048

Технический паспорт составлен по состоянию на

05 Июнь 2012 г.

Наименование организации, осуществляющей технический учет и составление технического паспорта	Сергиево-Посадский филиал ГУП МО "МОБИ"
Руководитель (Уполномоченное лицо)	Руководитель (Ф.И.О.)
Руководитель ответственной группы	Тонина Н.А.



СОГЛАСОВАНО:	
ЗАО "Электронизолит"	
Представитель (должность) (Ф.И.О.)	Исчерпывающий директор
Подпись, печать	
М. П.	

2. Опись (состав) технического паспорта

№ п.п.	Наименование раздела, прилагаемых документов	№№ листов
1	1. Титульный лист	1
2	2. Опись (состав) технического паспорта	2
3	3. Общие сведения	3
4	4. Состав объекта	4
5	5. Ситуационный план М 1:20 000	5
6	6. План сооружения М 1:3 000	6
7	7. Экспликация к плану сооружения	7
8	8. Сведения о правообладателях объекта на дату обследования	8

3. Общие сведения

Вид сооружения _____
Наименование Подъездные железнодорожные пути
Назначение железнодорожное обслуживание

3.1 Основные характеристики сооружения

Протяженность _____ м.
Площадь покрытия _____ кв. м.

3.2 Ранее присвоенные (справочно):

Адрес	Каталожный номер	Инвентарный номер	Литера
			Л

3.3. Сведения об ограничениях (обременениях)

Сведений не имеется

3.4. Стоимость

Балансовая стоимость (для юридических лиц) _____ руб.
Инвентаризационная стоимость на дату составления паспорта (для физических лиц) _____ руб.

3.5. Примечание:

Литера Л4 образовалась в результате раздела литеры Л.

4. Состав объекта

для юридических лиц

№ на плане литера	Наименование сооружения и его частей	Год ввода в эксплуатацию (завершения строительства)	Инвентарный номер по бух. учету	Балансовая стоимость по состоянию на 05 июня 2012 г. (руб.)
1	Подъездные железнодорожные пути	2	4	5
в том числе:				
14	Подъездные железнодорожные пути	1938	00280/4	5257.00

Выполнил		Подпись		Ф.И.О.	
		Тонина Н.А.		Мусонова О.А.	
Проверил		Подпись		Ф.И.О.	

ИНВЕНТАРИЗУЕМЫЙ ОБЪЕКТ

УСЛОВНЫЕ ОБОЗНАЧЕНИЯ



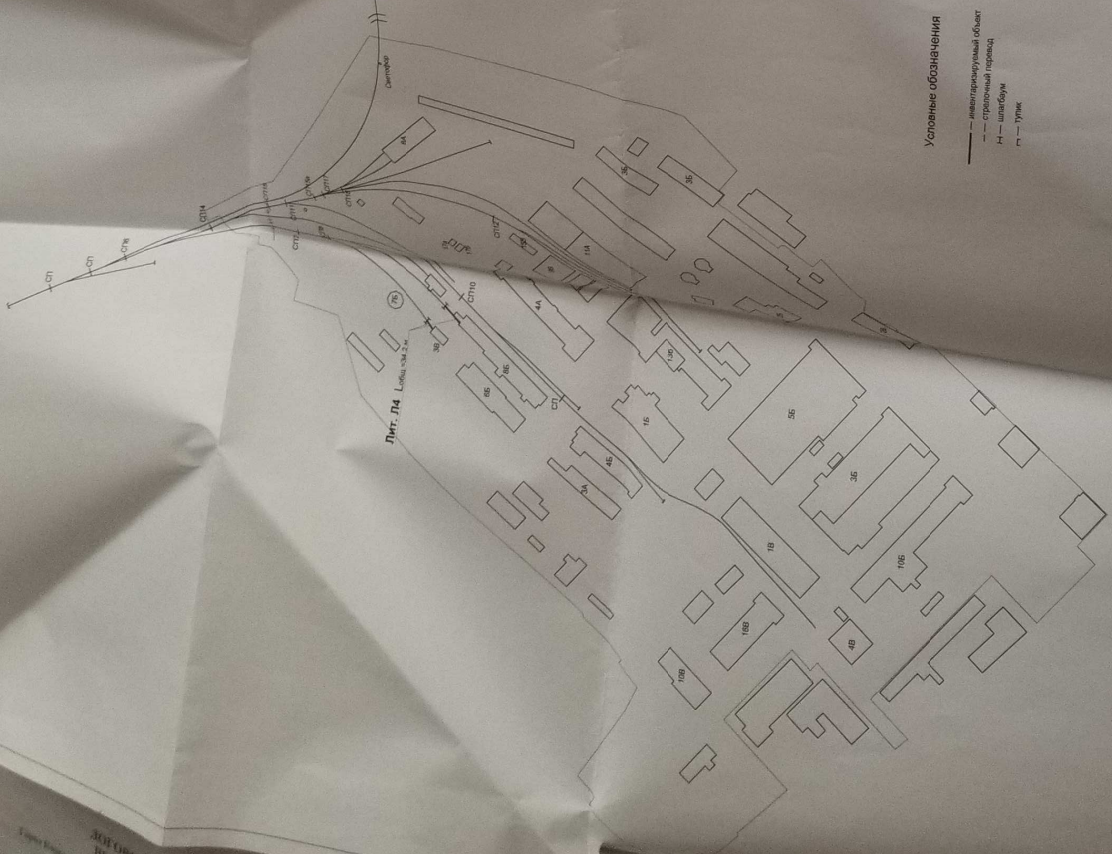
Ю
↓
С

Ситуационный план

Подвозные железнодорожные пути
инвентаризация сооружения

Лист 1 Всього листов 1

М 1:20 000



Условные обозначения

- железнодорожный объект
- стрелочный перевод
- Н — штабная
- л — путь

8. Экономические к плану сооружения

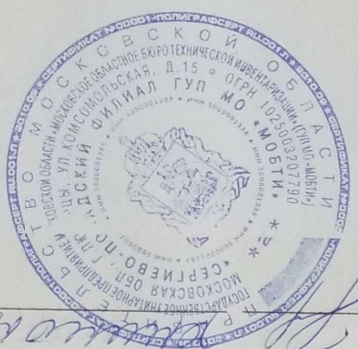
Наименование сооружения и его частей	Материалы	Протяженность (м)	Площадь покрытия (кв.м)
Подъездные железнодорожные пути		34,20	---
В том числе:			
Подъездные железнодорожные пути	рельсы-металл, шпалы-дер.	34,20	---

9. Сведения о правообладателях объекта на дату обеспечения

№	Вид права	Сведения о правообладателе	Лит. №	Протяженность
1	С/объект права: для физических лиц - имя, отчество, паспортные данные; для юридических лиц - наименование с уставом	История №2 от 15.08.1990 г. аренды имущества государственного предприятия "Электроизолит", г. Хотьково. Свидетельство о государственной регистрации права №50-50-05/083/2011-188 от 20.07.2011 г.	4	6329,40 м
2	Права			
3	Правоустанавливающие, правоотражающие документы			
4	Доля			

Технический паспорт

Выполнил	Подпись	Ф.И.О.	Проверил	Подпись	Ф.И.О.
Митина О.А.		Митина О.А.		Митина О.А.	Митина О.А.



М.П.

Руководитель комплексной проектной группы
Сергиево-Посадского филиала ГПМ «МОБИ»

на 8 (восемь) листах

Пропито, пронумеровано и скреплено печатью

КОПИЯ ВЕРНА



Руководитель комплексной
проектной группы

Пропито, пронумеровано
и скреплено печатью

Сергиево-Посадский филиал
ГПМ «МОБИ»

ТЕХНИЧЕСКИЙ ПАСПОРТ

сооружение

вид объекта недвижимого имущества

Подъездные железнодорожные пути

наименование сооружения

Адрес (местоположение) объекта недвижимости:

Субъект Российской Федерации	Московская область
Район	
Муниципальное образование	Тип Наименование
Населенный пункт	Тип Наименование
Улица (проспект, переулок и т.д.)	Тип Наименование
Номер дома	
Номер корпуса	
Номер строения	
Литера	Л4
Иное описание местоположения	Сергиево-Посадский муниципальный район, городское поселение Хотьково, город Хотьково, улица Заводская, д.1
Кадастровый номер сооружения	
Инвентарный номер сооружения	265:075-100048

Технический паспорт составлен по состоянию на

05 Июнь 2012 г.

Наименование организации, осуществляющей технический учет и составление технического паспорта	Сергиево-Посадский филиал ГУП МО "МОБИЛ"
Руководитель (Уполномоченное лицо)	Руководитель комплексной производственной группы
Руководитель (Ф.И.О.)	Тонина Н.А.



СОГЛАСОВАНО:

ЗАО "Электроизолит"

Представитель

(должность)

(Ф.И.О.)

Генеральный директор

Л.А.Старостин

М. П.

2. Опись (состав) технического паспорта

№ п.п.	Наименование раздела, прилагаемых документов	№№ листов
1	1. Титульный лист	1
2	2. Опись (состав) технического паспорта	2
3	3. Общие сведения	3
4	4. Состав объекта	4
5	5. Ситуационный план М 1:20 000	5
6	6. План сооружения М 1:3 000	6
7	7. Экспликация к плану сооружения	7
8	8. Сведения о правообладателях объекта на дату обследования	8

3. Общие сведения

Вид сооружения

Наименование Подъездные железнодорожные пути

Назначение железнодорожное обслуживание

3.1 Основные характеристики сооружения

Протяженность

34,20

м.

Площадь покрытия

кв.м.

3.2 Ранее присвоенные (справочно):

Арпс

Кадровый номер

Инвентарный номер

Литера

Л

3.3. Сведения об ограничениях (обременениях)

Сведений не имеется

3.4. Стоимость

Балансовая стоимость (для юридических лиц)

12 521.00

руб.

Инвентаризационная стоимость на дату составления паспорта (для физических лиц)

руб.

3.5. Примечание:

Литера Л4 образовалась в результате раздела литеры Л.

4. Состав объекта

№ на плане Литера	Наименование сооружения и его частей	Год ввода в эксплуатацию (завершения строительства)	Инвентарный номер по бух. учету	Балансовая стоимость по состоянию на 05 июня 2012 г. (руб.)
1	2	3	4	5
Л4	Подъездные железнодорожные пути	1938	00280/4	5257.00
в том числе:				
	Подъездные железнодорожные пути			

для юридических лиц

			Мусонова О.А.
Подпись	Ф.И.О.	Подпись	Ф.И.О.
Проверил		Выполнил	

инвентаризуемый объект

Условные обозначения



Ю
↓
С

Ситуационный план

Подъездные железнодорожные пути

пансионатное сооружение

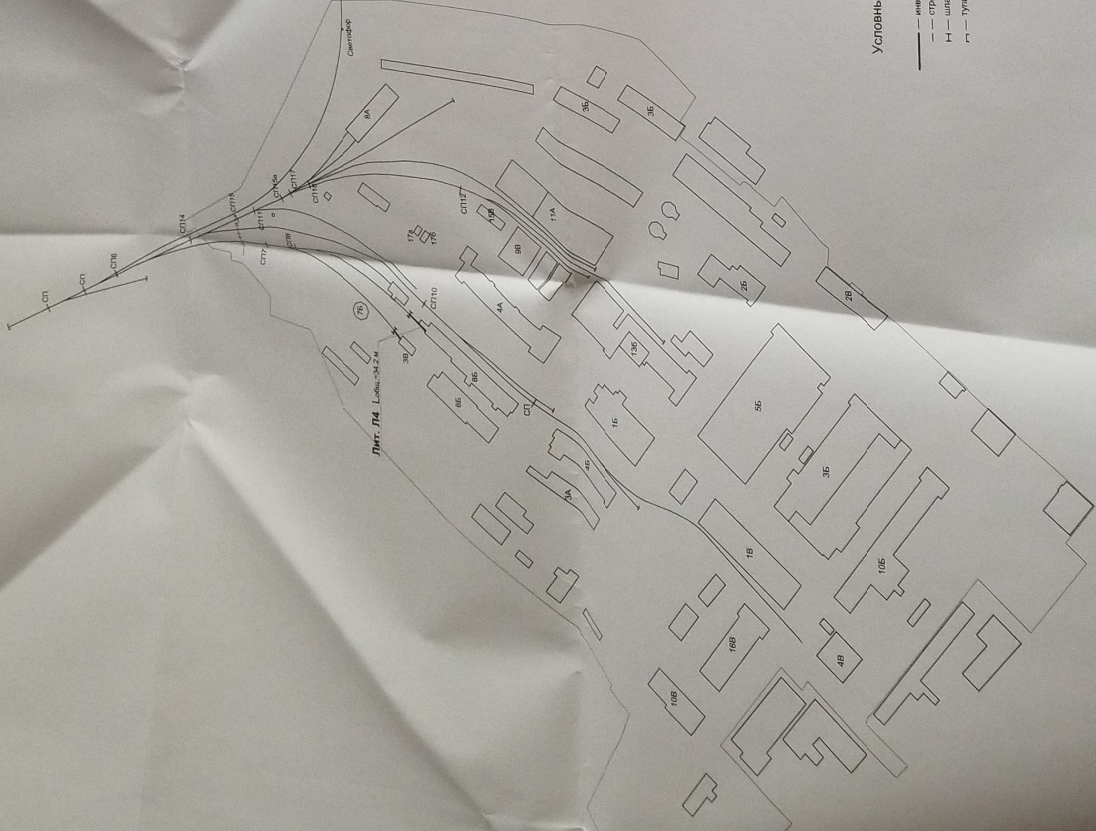
Лист 1 Весто листов 1

М 1:20 000

Планы подьездных железнодорожных путей

Лист 1. Всего листов 1

M 1:3,000



Условные обозначения
— инвентаризуемый объект
— строительный проезд
H — шпалера
— турник

Главный маркшейдер

Проект	_____
Плановый	_____
Ф.И.О.	_____
И.П.И.	_____
Валютина	_____
Ф.И.О.	_____

ТЕХНИЧЕСКИЙ ПАСПОРТ

сооружения

объекта недвижимого имущества

и железнодорожные пути

наименование сооружения

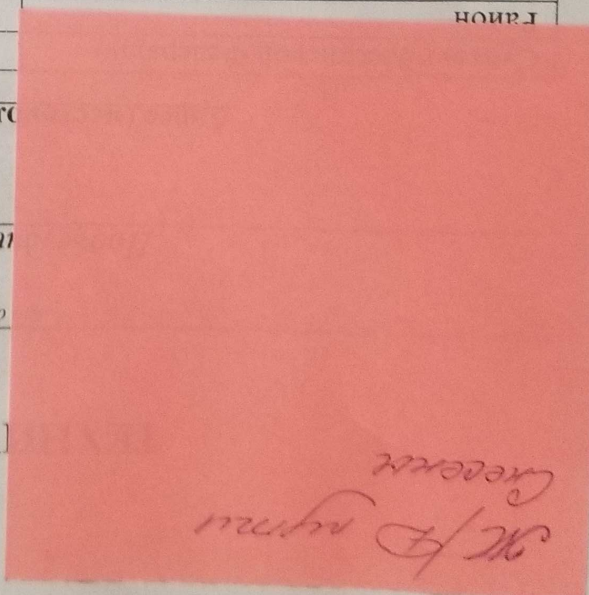
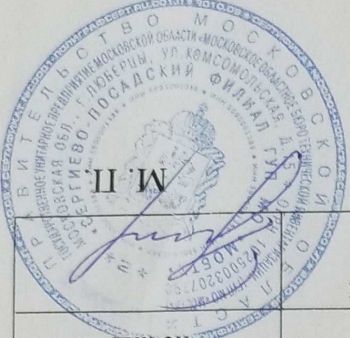
положение) объекта недвижимости:

Муниципальное образование	Тип	Наименование	Иное описание местоположения
Населенный пункт	Тип	Наименование	Московская область, Сергиево-Посадский муниципальный район, городское поселение Хотьково, город Хотьково, улица Заводская, д.1
Улица (проспект, переулок и т.д.)	Тип	Наименование	
Номер дома	Тип	Наименование	
Номер корпуса	Тип	Наименование	
Номер строения	Тип	Наименование	
Литера	Тип	Наименование	
ЛЗ	Тип	Наименование	

Кадастровый номер сооружения	Инвентарный номер сооружения
	265:075-100048

Технический паспорт составлен по состоянию на 05 июня 2012 г.

<p>СОГЛАСОВАНО:</p> <p>Общество с ограниченной ответственностью "ПКФ Стройбетон"</p>	
<p>Представитель (должность) (Ф.И.О.)</p> <p>А.Ю.Логосин</p> <p>Директор</p>	<p>Подпись</p> <p>Печать</p>
<p>Руководитель (Уполномоченное лицо) (Ф.И.О.)</p> <p>Руководитель комплексной производственной группы</p> <p>Топина Н.А.</p>	<p>Подпись, Печать</p>
<p>Наименование организации, осуществляющей технический учет и составление технического паспорта</p> <p>Сергиево-Посадский филиал ГВП МО "МОБТИ"</p>	



2. Опись (состав) технического паспорта

№	п.п.	Наименование раздела, прилагаемых документов	№№ листов
1		1. Титульный лист	1
2		2. Опись (состав) технического паспорта	2
3		3. Общие сведения	3
4		4. Состав объекта	4
5		5. Ситуационный план М 1:20 000	5
6		6. План сооружения М 1:3 000	6
7		7. Экспликация к плану сооружения	7
8		8. Сведения о правообладателях объекта на дату обследования	8

3. Общие сведения

Вид сооружение
Наименование Подъездные железнодорожные пути
Назначение железнодорожное обслуживание

3.1 Основные характеристики сооружения

Протяженность _____ м.
Площадь покрытия _____ кв. м.

3.2 Ранее присвоенные (справочно):

Адрес	
Кадастровый номер	
Инвентарный номер	
Литера	

3.3. Сведения об ограничениях (обременениях)

Сведений не имеется

3.4. Стоимость

Балансовая стоимость (для юридических лиц) _____ руб.
Инвентаризационная стоимость на дату составления паспорта (для физических лиц) _____ руб.

3.5. Примечание:

4. Состав объекта

для юридических лиц

№ на плане литеры	Наименование сооружения и его частей	Год ввода в эксплуатацию (завершения строительства)	Инвентарный номер по бух. учету	Балансовая стоимость по состоянию на (руб.)
1	2	3	4	5
Л3	Подземные железнодорожные пути	1938	00280/3	---
в том числе:				
Л3	Подземные железнодорожные пути			

инвентаризуемый объект

Условные обозначения



Ю
↓
С

Лист 1 Всего листов 1

M 1:20 000

Подземные железнодорожные пути
нанесены в соответствии с

Ситуационный план

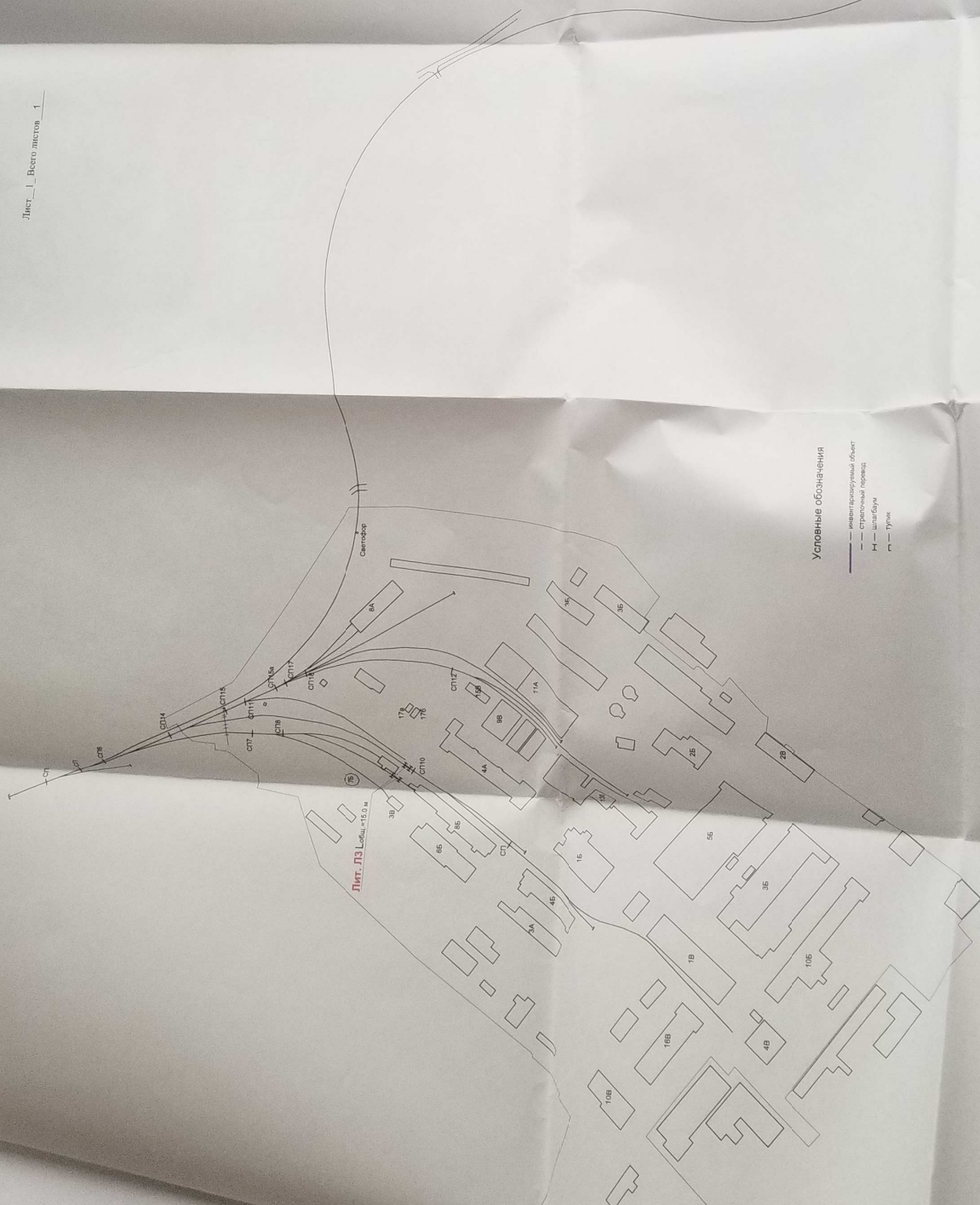
План подземных железнодорожных путей

М 1:5000

Лист 1. Всего листов 1

К главному плану

Выполнен	Проверен
Ф.И.О.	Ф.И.О.
И.И.И.	И.И.И.



Условные обозначения

- инвентарный объект
- строительный процесс
- Шпалы
- Труба

8. Экспликация к плану сооружения

№ и литера на плане	Наименование сооружения и его частей	Материал	Протяженность (м)	Площадь покрытия (кв.м)
1	2	3	4	5
Л3	Подъездные железнодорожные пути		15,00	---
в том числе:				
Л3	Подъездные железнодорожные пути	рельсы-металл, шпалы-дер.	15,00	---