

3. Общие сведения о здании

Вид Объект незавершенного строительства

Наименование Гараж комплекса "Производство прессовых, миканитовых и слоистых материалов"

Назначение нежилое

Год постройки

Материал стен

кирпичные

Материал фундамента

железобетонные блоки

количество надземных этажей

1

количество подземных этажей

-

Строительный объем

2763 куб.м

, в том числе надземной части

2763 куб.м

Общая площадь здания по внутреннему обмеру

571,4

кв.м

Площадь застройки

690,8

кв.м.

Процент готовности

90 %

Кадастровый номер земельного участка (участков), в пределах которого расположено здание _____

3.1. Ранее присвоенные (справочно):

Адрес (местоположение)	
Кадастровый номер	
Инвентарный номер	
Литера	

3.2. Сведения об ограничениях (обременениях):

Сведений не имеется

3.3. Стоимость

Балансовая стоимость (для юридических лиц)

-

руб.

Инвентаризационная стоимость на дату составления паспорта

-

руб.

3.4. Примечание

В Свидетельстве о государственной регистрации права № 50-50-05/050/2013-419 от 07.06.2013г. указана застроенная площадь объекта незавершенного строительства.

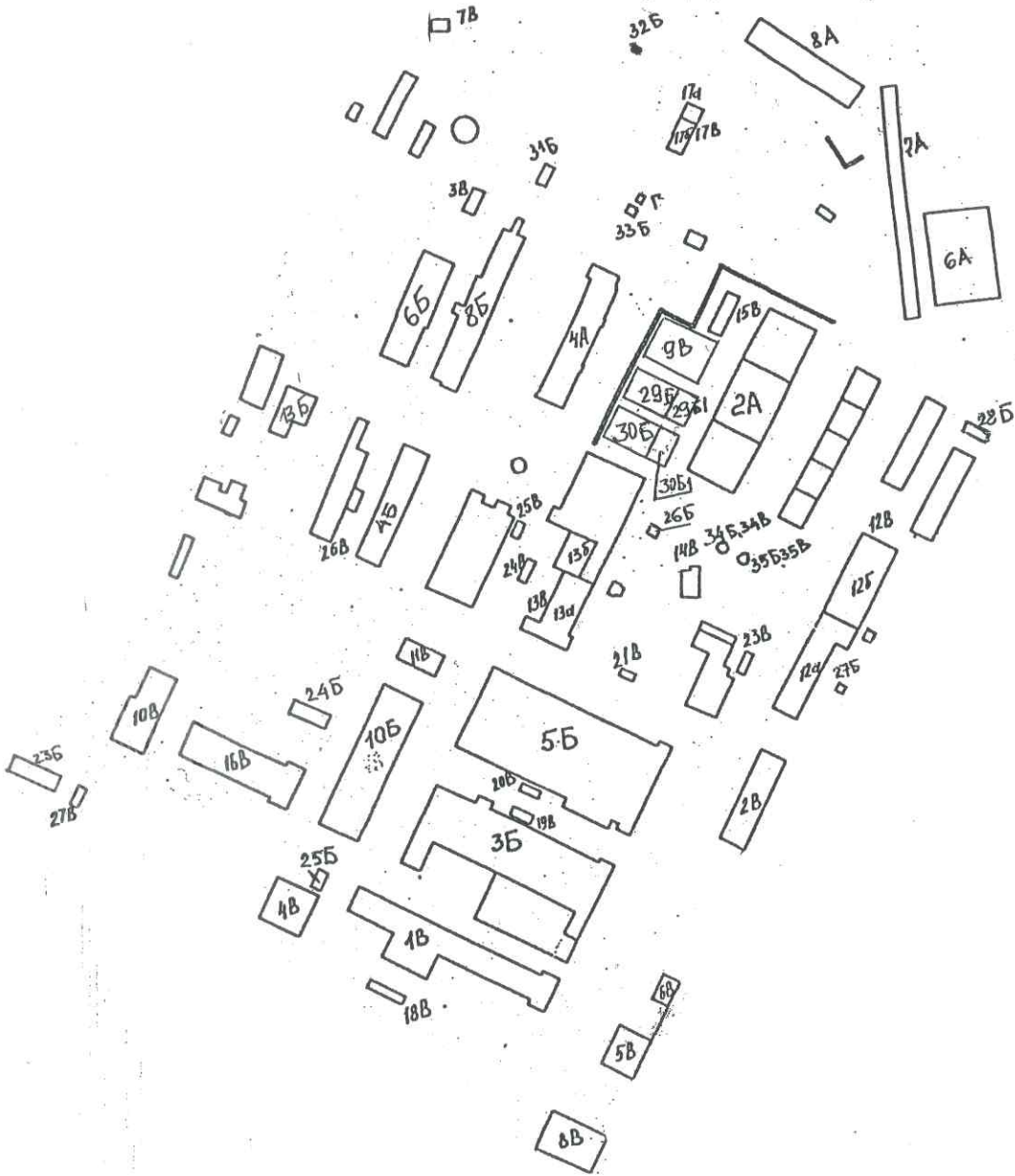
4. Состав объекта



№ и лит ера на пла не	Наименование сооружения	Год ввода в эксплуатацию (год постройки)	для юридических лиц	
			Инвентарный номер по бух. учету	Остаточная балансовая стоимость по состоянию на (руб.)
1	2	3	4	5
13Б	<i>Гараж комплекса "Производство прессовых, миканитовых и слоистых материалов"</i>	-	-	-

5. Ситуационный план

М 1:5000

Лист 1 Всего листов 1

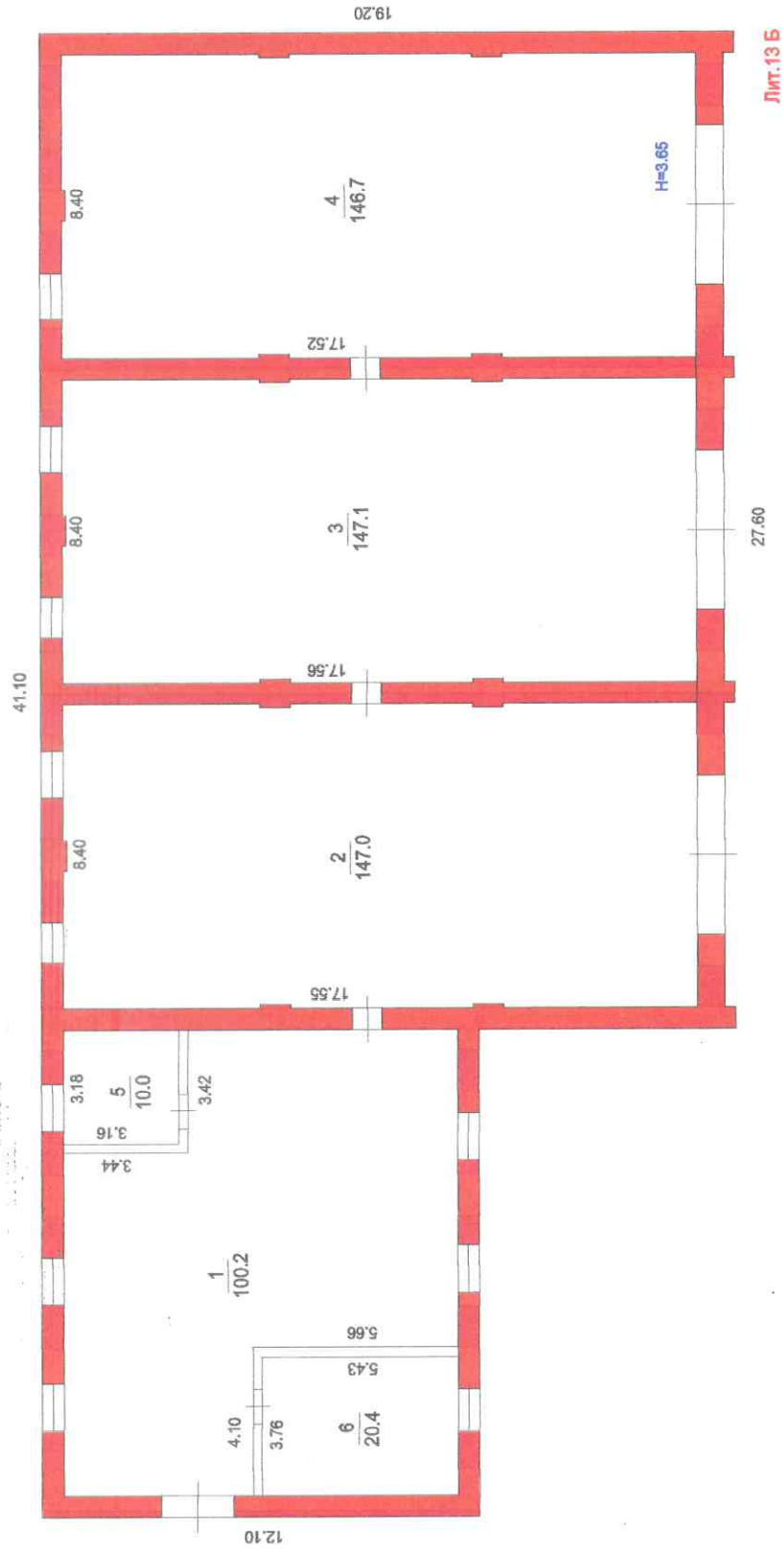


Выполнил		Проверил	
Ф.И.О.	Подпись	Ф.И.О.	Подпись
И.В.Кондратьева		Т.А.Люлина	

Поэтажный план (план 1-го этажа здания)

М 1:200

Лист 1 Всего листов 1



Лит. 13 Б

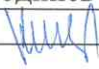
Выполнил		Проверил	
Ф.И.О.	Подпись	Ф.И.О.	Подпись
И.В.Кондратьева		Т.А.Люлина	

8. Экспликация к плану этажей здания

№ и литера на плане	Этаж	№ помещения	№ на плане	Назначение частей помещений	Общая площадь (кв.м)	Высота (м)	Примечание
1	2	3	4	5	6	7	8
13Б	1	1	1	незавершённое	100,2		
13Б			2	незавершённое	147,0		
13Б			3	незавершённое	147,1		
13Б			4	незавершённое	146,7		
13Б			5	незавершённое	10,0		
13Б			6	незавершённое	20,4		
<i>Всего:</i>					571,4		

9. Сведения о правообладателях объекта на дату обследования

Субъект права: для физических лиц – фамилия, имя, отчество, паспортные данные; для юридических лиц – наименование в соответствии с уставом	Вид права	Правоустанавливающие документы	Доля
<i>ООО «ПФК СТРОЙБЕТОН»</i>	<i>собственность</i>	<i>Договор купли-продажи земельных участков, нежилых строений и сооружений от 25.04.2013 Свидетельство о государственной регистрации права №50-50-05/050/2013-419 от 07.06.2013г.</i>	<i>Лит.13Б Застр. пл. 690,8 кв.м.</i>

Выполнил		Проверил	
Ф.И.О.	Подпись	Ф.И.О.	Подпись
<i>И.В.Кондратьева</i>		<i>Т.А.Люлина</i>	