

9. Сведения о правообладателях объекта на дату обследования

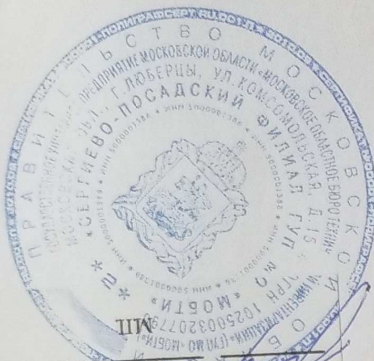
Субъект права: для физических лиц - фамилия, имя, отчество, паспортные данные; для юридических лиц - наименование в соответствии с уставом	1	2	3	4
Общество с ограниченной ответственностью "ПКФ Стройбетон"	собственность	Договор купли-продажи земельных участков, нежилых строений и сооружений от 28.08.2012. Свидетельство о государственной регистрации права №50-50-05/117/2012-109 от 18.10.2012г.	Доля	Лит ЛЗ, протяженность 15м

Технический паспорт

Выполнил	Подпись	Ф.И.О.	Проверил	Подпись	Ф.И.О.
		Лазарева Н.А.		Тонина Н.А.	



Дата выдачи: 05 августа 2013г



*А. А. [Signature]*

Руководитель комплексной  
проектной группы

8 листов) листы

Прошито, пронумеровано  
и скреплено печатью

ФГУП МО «МОСТ»



# ТЕХНИЧЕСКИЙ ПАСПОРТ

сооружение

это объект недвижимого имущества

Подъездные железнодорожные пути

наименование сооружения

Адрес (местоположение) объекта недвижимости:

Субъект Российской Федерации	Московская область
Район	
Муниципальное образование	Тип
Населенный пункт	Наименование
Улица (проспект, переулок и т.д.)	Наименование
	Тип
	Наименование
Номер дома	
Номер корпуса	
Номер строения	
Литера	ЛЗ
Иное описание местоположения	Сергиево-Посадский муниципальный район, городское поселение Хотьково, город Хотьково, улица Заводская, д.1

Кадстровый номер сооружения  
Инвентарный номер сооружения

265:075-100048

Технический паспорт составлен по состоянию на

05 июня 2012 г.

СОГЛАСОВАНО:	
ЗАО "Электронизит"	
Представитель (должность) (Ф.И.О.)	Подпись, печать
И.А.Старостин	

М. П.



Руководитель (Уполномоченное лицо) (Ф.И.О.)	Руководитель комплексной производственной группы
Тонина Н.А.	
Наименование организации, осуществляющей технический учет и составление технического паспорта	
Сергиево-Посадский филиал ГУП МО "МОБИ"	

№	п.п.	Наименование раздела, прилагаемых документов	№№ листов
1	1	1. Титульный лист	1
2	2	2. Описание (состав) технического паспорта	2
3	3	3. Общие сведения	3
4	4	4. Состав объекта	4
5	5	5. Ситуационный план М 1:20 000	5
6	6	6. План сооружения М 1:3 000	6
7	7	7. Экспликация к плану сооружения	7
8	8	8. Сведения о правообладателях объекта на дату обследования	8

3. Общие сведения

Вид сооружения

Наименование Подвездные железнодорожные пути

Назначение

железнодорожное обслуживание

3.1 Основные характеристики сооружения

Протяженность

15,00

Площадь покрытия

---

3.2 Ранее присвоенные (справочно):

Адрес

Кадастровый номер

Инвентарный номер

Литера

Л

Сведений не имеется

3.3 Сведения об ограничениях (обременениях)

3.4. Стоимость

Балансовая стоимость (для юридических лиц)

5 505.00

Инвентаризационная стоимость на дату составления паспорта

(для физических лиц)

---

3.5. Примечание:

Литера Л3 образовалась в результате раздела литеры Л.

руб.

руб.

кв.м.

м.

4. Состав объекта

№ на плане Литера	Наименование сооружения и его частей	Год ввода в эксплуатацию (завершения строительства)	Инвентарный номер по бух. учету	Балансовая стоимость по состоянию на 05 июня 2012 г. (руб.)
1	2	3	4	5
Л3	Подземные железнодорожные пути	1938	00280/3	2311.00

В том числе:

для юридических лиц

М 1:20 000

Ситуационный план  
Подъездные железнодорожные пути  
наименование сооружения

Лист 1 Всего листов 1

Ю  
↓  
С



Условные обозначения

инвентаризуемый объект

Выполнил		Проверил	
Ф.И.О.	Подпись	Ф.И.О.	Подпись
Мусонова О.А.		Тонина Н.А.	

План подъездных железнодорожных путей

М 1:3 000

Лист 1. Всего листов 1



Условные обозначения

- инвентаризуемый объект
- строительный персонал
- штаббум
- узел

Выполнено	И.И.И.
Проверено	Ф.И.О.
Утверждено	О.А.Мусочка
Дата	Н.Д.Т.

к главной ме



8. Экспликация к плану сооружения

Наименование сооружения и его частей	Материал	Протяженность (м)	Площадь покрытия (кв. м)
2	3	4	5
Подъездные железнодорожные пути		15,00	---
В том числе:			
Подъездные железнодорожные пути	рельсы-металл, шпалы-дер.	15,00	---

9. Сведения о правообладателях объекта на дату обследования

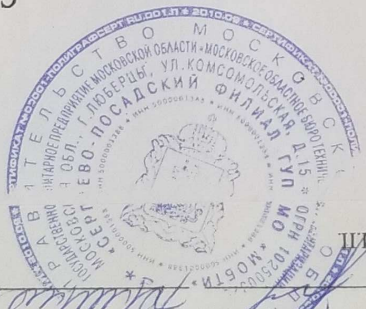
Доля	Правоустанавливающие, правоудостоверяющие документы	Вид права	Субъект права: ФИО физический лиц - имя, имя, отчество, паспортные данные; наименование организации с уставом
Лит. Л 4	3	2	1 акционерное общество "Электронизит"
Протяженность 6329,40 м Лит. Л	Договор №2 от 15.08.1990 г. аренды имущества государственного производственного объединения "Электронизит", г. Хотьково. Судебное дело о государственной регистрации права №50-50/083/2011-188 от 20.07.2011 г.		

Технический паспорт

Проверил	Ф.И.О. Тонина Н.А.	Подпись	Выполнил	Ф.И.О. О.А.	Подпись
Подпись					



Сергиево-Посадский филиал  
ГВП МО «МОБТИ»  
Пропито, пронумеровано  
и скреплено печатью



КОПИЯ ВЕРНА  
Пропито, пронумеровано и скреплено печатью  
на *Босбмч* листах  
Руководитель комплексной производственной группы  
Сергиево-Посадского филиала ГВП МО «МОБТИ»  
*Сергиево-Посадский филиал*



# ТЕХНИЧЕСКИЙ ПАСПОРТ

сооружение

это объект недвижимого имущества

Подъездные железнодорожные пути

наименование сооружения

Адрес (местоположение) объекта недвижимости:

Субъект Российской Федерации		Московская область
Район		
Муниципальное образование		Тип Наименование
Лесенный пункт		Тип Наименование
Улица (проспект, переулок и т.д.)		Тип Наименование
Номер дома		
Номер корпуса		
Номер строения		
Литера		ЛЗ
Иное описание местоположения		Сергиево-Посадский муниципальный район, городское поселение Хотьково, город Хотьково, улица Заводская, д.1

Катровый номер сооружения	
Инвентарный номер сооружения	265:075-100048

Технический паспорт составлен по состоянию на

05 июня 2012 г.

СОГЛАСОВАНО:

ЗАО "Электронизит"

Представитель

(должность)

(Ф.И.О)

Генеральный директор

Л.А.Старостин

М. П.



Наименование организации, осуществляющей технический учет и составление технического паспорта	Сергиево-Посадский филиал ГУП МО "МОТИ"
Руководитель (Уполномоченное лицо) (Полное наименование должности) (Ф.И.О)	Руководитель комплексной производственной группы Тонина Н.А.

2. Опись (состав) технического паспорта

№ п.п.	Наименование раздела, прилагаемых документов	№№ листов
1	1. Титульный лист	1
2	2. Опись (состав) технического паспорта	2
3	3. Общие сведения	3
4	4. Состав объекта	4
5	5. Ситуационный план М 1:20 000	5
6	6. План сооружения М 1:3 000	6
7	7. Экспликация к плану сооружения	7
8	8. Сведения о правообладателях объекта на дату обследования	8

**3. Общие сведения**

Вид сооружения

Наименование Подъездные железнодорожные пути

Назначение железнодорожное обслуживание

**3.1 Основные характеристики сооружения**

Протяженность

15,00

м.

Площадь покрытия

---

кв. м.

**3.2 Ранее присвоенные (справочно):**

Адрес

Кадастровый номер

Инвентарный номер

Литера

Л

**3.3. Сведения об ограничениях (обременениях)**

*Сведений не имеется*

**3.4. Стоимость**

Балансовая стоимость (для юридических лиц)

5 505.00

руб.

Инвентаризационная стоимость на дату составления паспорта

(для физических лиц)

---

руб.

**3.5. Примечание:**

*Литера Л3 образовалась в результате раздела литеры Л.*

4. Состав объекта

№ на плане Литера	1	2	3	4	5
Наименование сооружения и его частей	Подъемные железнодорожные пути	Год ввода в эксплуатацию (завершения строительства)	1938	Инвентарный номер по бух. учету	Валансовая стоимость по состоянию на 05 июня 2012 г. (руб.)
				00280/3	2311.00
в том числе:					
для юридических лиц					

Ситуационный план

Подземные железнодорожные пути

и инженерные сооружения

М 1:20 000

Лист 1 Всего листов 1

Ю  
↓  
С



Условные обозначения

инвентаризуемый объект

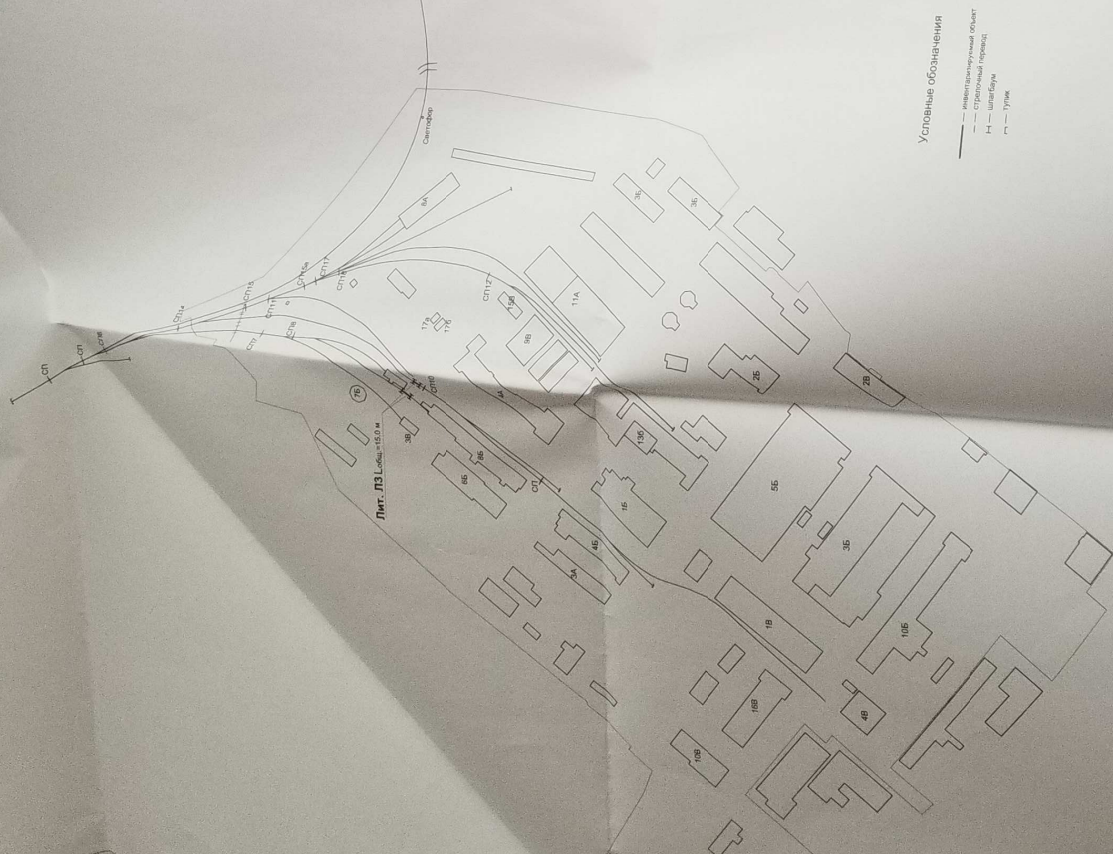
Выполнил		Проверил	
Ф.И.О.	Подпись	Ф.И.О.	Подпись
Маслова О.А.		Тонина Н.А.	



План подъездных железнодорожных путей

М 1:3 000

Лист 1. Всего листов 1



Условные обозначения

- минимальный обьект
- строительный проект
- шпалера
- улик

К Главной магистрали

Выполнил	Проверил
Ф.И.О. О.А.Мушкетер	Ф.И.О. Н.А.Толстая
Дата	

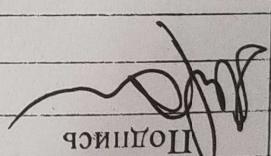
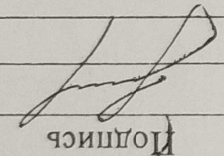
8. Экспликация к плану сооружения

Наименование сооружения и его частей	Материал	Протяженность (м)	Площадь покрытия (кв.м)
2	3	4	5
Подвальные железнодорожные пути		15,00	---
В том числе:			
Подвальные железнодорожные пути	перильс-металл, шпалы-дер.	15,00	---

9. Сведения о правообладателях объекта на дату обследования

№	Вид права	Вид права	Сведения о правообладателе	Лит. №	Протяженность
1	Объект права: физический лиц, инв. отчуждо, юридические лиц-порядковые данные; наименование с уставом	Вид права	Акционерное общество "Электронизит"	4	6329,40 м
2	Вид права	Вид права	Договор №2 от 15.08.1990 г. аренды имущества государственного производственного объединения "Электроизолит", г. Хомьково. Судебное решение о государственной регистрации права №50-50/083/2011-188 от 20.07.2011 г.	3	
3	Вид права	Вид права	Доля	4	

Технический паспорт

Выполнил	Подпись	Ф.И.О.	Проверил	Подпись	Ф.И.О.
					
Иванова О.А.			Тонина Н.А.		





2. Опись (состав) технического паспорта

№ п.п.	Наименование раздела, прилагаемых документов	№№ листов
1	1. Титульный лист	1
2	2. Опись (состав) технического паспорта	2
3	3. Общие сведения	3
4	4. Состав объекта	4
5	5. Ситуационный план М 1:20 000	5
6	6. План сооружения М 1:3 000	6
7	7. Экспликация к плану сооружения	7
8	8. Сведения о правообладателях объекта на дату обследования	8

**3. Общие сведения**

Вид сооружение

Наименование Подъездные железнодорожные пути

Назначение железнодорожное обслуживание

**3.1 Основные характеристики сооружения**

Протяженность \_\_\_\_\_ м.

Площадь покрытия \_\_\_\_\_ кв. м.

**3.2 Ранее присвоенные (справочно):**

Адрес	Кадастровый номер	Инвентарный номер	Литера

**3.3. Сведения об ограничениях (обременениях)**

*Сведений не имеется*

**3.4. Стоимость**

Балансовая стоимость (для юридических лиц) \_\_\_\_\_ руб.

Инвентаризационная стоимость на дату составления паспорта (для физических лиц) \_\_\_\_\_ руб.

**3.5. Примечание:**

**4. Состав объекта**

№ на плане Литера	Наименование сооружения и его частей	Год ввода в эксплуатацию (завершения строительства)	Инвентарный номер по бух. учету	Балансовая стоимость по состоянию на (руб.)
1	2	3	4	5
Л3	Подъездные железнодорожные пути	1938	00280/3	---
В том числе:				
Л3	Подъездные железнодорожные пути			
для юридических лиц				



инвентаризуемый объект

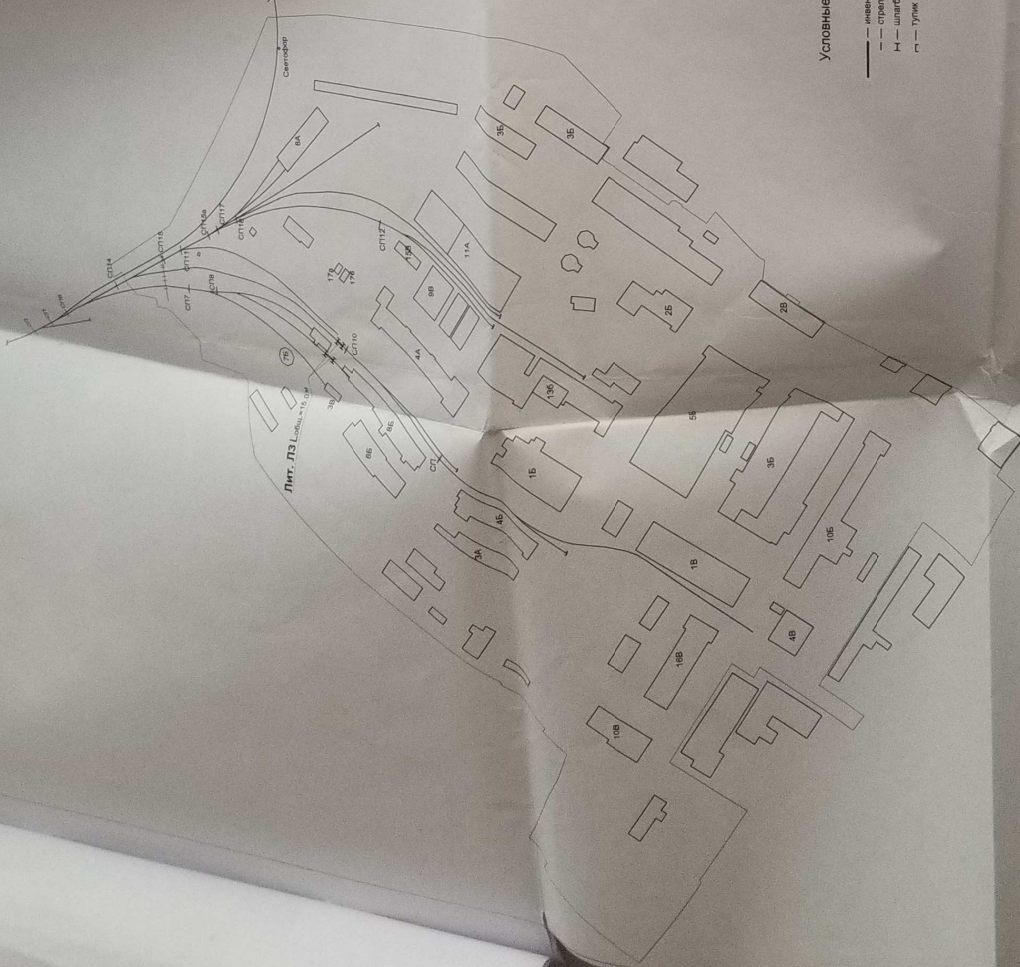
# Условные обозначения



Ю  
↓  
С

подземных железнодорожных путей

Лист 1. Весто листов 1



Условные обозначения

- интегрируемый объект
- стрелочный перевод
- шпалера
- туннель

Исполнитель	
Проверенный	
Утвержденный	
Дата	

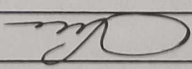
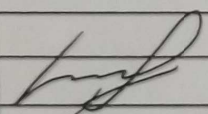
8. Эскизация к плану сооружения

№ и литера на плане	Наименование сооружения и его частей	Материал	Протяженность (м)	Площадь покрытия (кв.м)
1	2	3	4	5
Л3	Подъездные железнодорожные пути	деревянные	15,00	---
Л3	Подъездные железнодорожные пути	деревянные, шпалы-дер.	15,00	---
в том числе:				

9. Сведения о правообладателях объекта на дату обследования

1	2	3	4
<p>Субъект права: для физических лиц - фамилия, имя, отчество, паспортные данные; для юридических лиц - наименование в соответствии с уставом</p>	<p>Вид права</p>	<p>Правоустанавливающие, правоудостоверяющие документы</p>	<p>Доля</p>
<p>Общество с ограниченной ответственностью "ПКФ Стройбетон"</p>	<p>собственность</p>	<p>Договор купли-продажи земельных участков, нежилых строений и сооружений от 28.08.2012. Судебное постановление №50-50-05/117/2012-109 от 18.10.2012г.</p>	<p>Лит ЛЗ, протяженность 15м</p>

Технический паспорт

Выполнил		Проверил	
Ф.И.О.	Подпись	Ф.И.О.	Подпись
Лазарева Н.А.		Тонина Н.А.	

Дата выдачи: 05 августа 2013г.

# ТЕХНИЧЕСКИЙ ПАСПОРТ

## сооружение

вид объекта недвижимого имущества

линейные железнодорожные пути

наименование сооружения

подложение) объекта недвижимости:

Муниципальное образование	Тип	Наименование
Населенный пункт	Тип	Наименование
Улица (проспект, переулок и т.д.)	Тип	Наименование
Номер дома		
Номер корпуса		
Номер строения		
Литера	Л12	
Иное описание местоположения	Московская область, Сергиево-Посадский муниципальный район, городское поселение Хотьково, город Хотьково, улица Заводская, д.1	

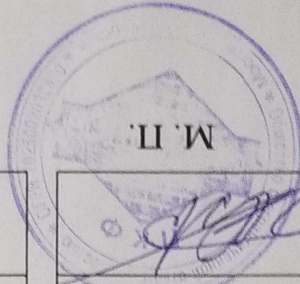
Кадастровый номер сооружения	265:075-100048
Инвентарный номер сооружения	

Технический паспорт составлен по состоянию на

05 июня 2012 г.

Наименование организации, осуществляющей технический учет и составление технического паспорта	Сергиево-Посадский филиал ГУП МО "МОСТИ"
Руководитель (Уполномоченное лицо) (Полное наименование должности) (Ф.И.О.)	Руководитель комплексной производственной группы Тонина Н.А.
Подпись, печать	Подпись, печать

СОГЛАСОВАНО:	ООО "ПКФ Стройбетон"
Представитель (должность) (Ф.И.О.)	Директор А.Ю.Логосин
Подпись, печать	Подпись, печать



Handwritten signature and initials in red ink at the bottom right of the page.

## 2. Опись (состав) технического паспорта

№ п.п.	Наименование раздела, прилагаемых документов	№ листов
1.	Титульный лист	1
2.	Опись (состав) технического паспорта	2
3.	Общие сведения	3
4.	Состав объекта	4
5.	Ситуационный план	5
6.	План сооружения	6
7.	Экспликация к плану сооружения	7
8.	Сведения о правообладателях объекта на дату обследования	8

Лит.Л12 образовалась в результате раздела Лит.Л1.

### 3.4. Примечание

руб.	_____	Инвентаризационная стоимость на дату составления	паспорта
руб.	224934.00	Багажковая стоимость (для юридических лиц)	
	-		

### 3.3. Стоимость

Сведений не имеется

### 3.2. Сведения об ограничениях (обременениях):

Адрес	
Кадастровый номер	
Инвентарный номер	Л1
Литера	

### 3.1. Ранее присвоенные (справочно):

Вид сооружения	Подъездные железнодорожные пути
Наименование	Железнодорожное обслуживание
Назначение	Железнодорожное обслуживание
Протяженность	612,9 м.

4. Состав объекта

№ и литеры на плане	Наименование сооружения	2	3	4	5
ЛП	Подъездные железнодорожные пути	1938	Год ввода в эксплуатацию (завершения строительства)	Инвентарный номер по бух. учету	Балансовая стоимость по состоянию на 05.06.2012 г. (руб.)
					94442.00

для юридических лиц





Ситуационный план

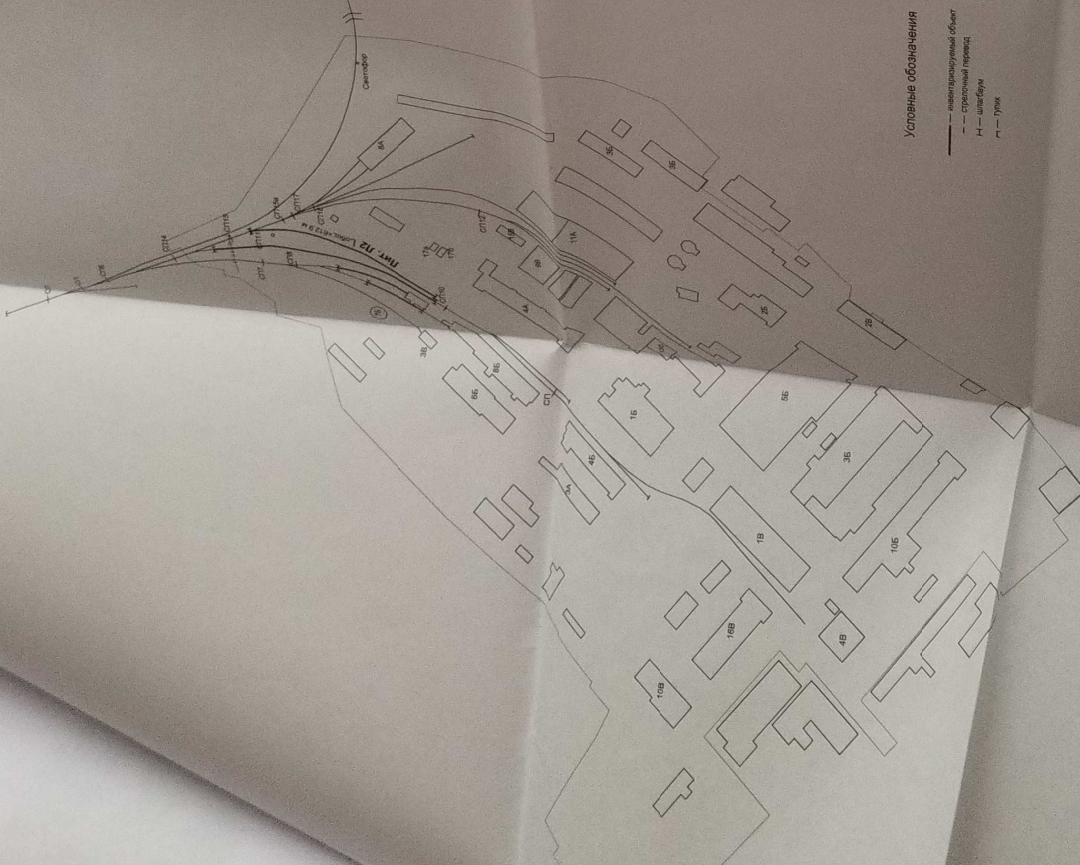
Подземные железнодорожные пути

планирование сооружения

Лист 1 Всего листов 1

M 1:20 000

Проект городских железнодорожных путей  
Лист 1. Всего листов 1



Условные обозначения

к Главной магистрали

Чертеж

Выполн

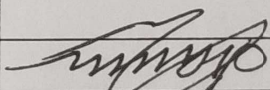
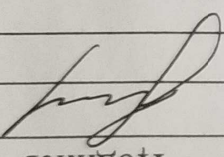
7. Экспликация к плану сооружения

№ и литеры на плане	Наименование сооружения	Протяженность(м)	Материал
1	Подъездные железнодорожные пути	2	дер.
Л12	Подъездные железнодорожные пути	3	дер.
		612,90	дер. – металл, шпалы – дер.

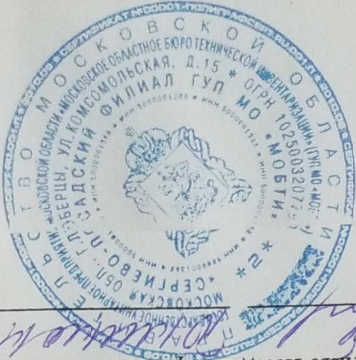
9. Сведения о правообладателях объекта на дату обследования

1	2	3	4
<p>Субъект права: для физических лиц - фамилия, имя, отчество, паспортные данные; для юридических лиц - наименование в соответствии с уставом</p>	<p>Вид права</p>	<p>Правоустанавливающие, правоподтверждающие документы</p>	<p>Доля</p>
1	2	3	4
<p>ООО "ПКФ Стройбетон"</p>	<p>собственность</p>	<p>Договор купли-продажи земельных участков, нежилых строений и сооружений от 28.08.2012г. Свидетельство о государственной регистрации права №50-50-05/117/2012-110 от 18.10.2012г.</p>	<p>Лит Д2, протяж. 612,9 м</p>

Технический паспорт

Выполнил		Проверил	
Ф.И.О.	Подпись	Ф.И.О.	Подпись
Ланкова Н.В.		Тонина Н.А.	

Дата ввода: 05 августа 2013



МП

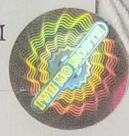
Руководитель комплексной производственной группы Серпухов-Лосадского филиала ГУП МО «МОТИ»

на \_\_\_\_\_ листах

8

Пропито, пронумеровано и скреплено печатью

КОПИЯ ВЕРНА



МП

*[Handwritten signature]*

Руководитель комплексной производственной группы

8 *[Handwritten signature]* (листов)

Пропито, пронумеровано и скреплено печатью

Серпухов-Лосадский филиал ГУП МО «МОТИ»

# ТЕХНИЧЕСКИЙ ПАСПОРТ

## сооружение

вид объекта недвижимого имущества

Подъездные железнодорожные пути

наименование сооружения

Адрес (местоположение) объекта недвижимости:

Субъект Российской Федерации	
Район	
Муниципальное образование	Тип Наименование
Населенный пункт	Тип Наименование
Улица (проспект, переулок и т.д.)	Тип Наименование
	Наименование
Номер дома	
Номер корпуса	
Номер строения	
Литера	Л12
Иное описание местоположения	Московская область, Сергиево-Посадский муниципальный район, городское поселение Хотьково, город Хотьково, улица Заводская, д.1

Кадастровый номер сооружения	
Инвентарный номер сооружения	265:075-100048

Технический паспорт составлен по состоянию на

05 июня 2012 г.

СОГЛАСОВАНО:		ООО "ПКФ Стройбетон"	
Представитель (должность) (Ф.И.О.)	Подпись, печать	Директор (Ф.И.О.)	Подпись, печать
А.Ю. Логоян		М. П.	
Наименование организации, осуществляющей технический учет и составление технического паспорта		Сергиево-Посадский филиал ГУП МО "МОБИ"	
Руководитель (Уполномоченное лицо) (Ф.И.О.)	Подпись, печать	Руководитель комплексной производственной группы	Подпись, печать
Тонина Н.А.		Тонина Н.А.	



**2. Опись (состав) технического паспорта**

№ п.п.	Наименование раздела, прилагаемых документов	№ листов
1.	Титульный лист	1
2.	Опись (состав) технического паспорта	3
3.	Общие сведения	4
4.	Состав объекта	5
5.	Ситуационный план	6
6.	План сооружения	7
7.	Экспликация к плану сооружения	8
8.	Сведения о правообладателях объекта на дату обследования	

**3. Общие сведения о сооружении**

Вид сооружения \_\_\_\_\_  
Наименование Подъездные железнодорожные пути  
Назначение железнодорожное обслуживание  
Протяженность \_\_\_\_\_ м.

**3.1. Ранее присвоенные (справочно):**

Адрес	Квартальный номер	Инвентарный номер	Литера
			Л

**3.2. Сведения об ограничениях (обременениях):**

Сведений не имеется

**3.3. Стоимость**

Балансовая стоимость (для юридических лиц) \_\_\_\_\_ руб.  
Инвентаризационная стоимость на дату составления \_\_\_\_\_ руб.  
паспорта \_\_\_\_\_ руб.

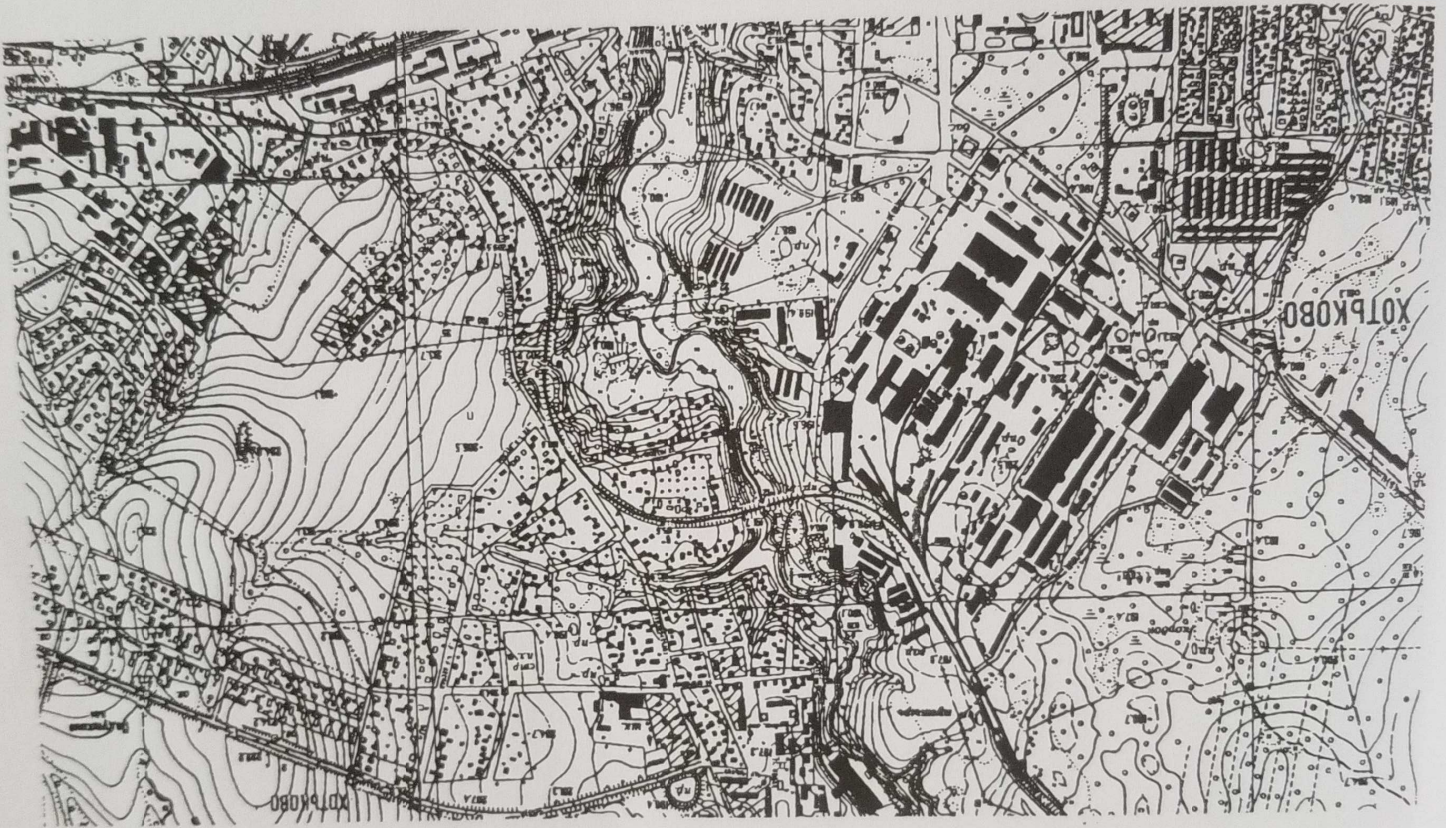
**3.4. Примечание**

Лит. Л2 образовалась в результате раздела Лит. Л1.



#### 4. Состав объекта

№ и литера на плане	Наименование сооружения	2	3	4	5
Л12	Подъездные железнодорожные пути	1938	Год ввода в эксплуатацию (завершения строительства)	Инвентарный номер по бух. учету	Балансовая стоимость по состоянию на 05.06.2012 г. (руб.)
				для юридических лиц	94442.00



Ю  
↓  
С

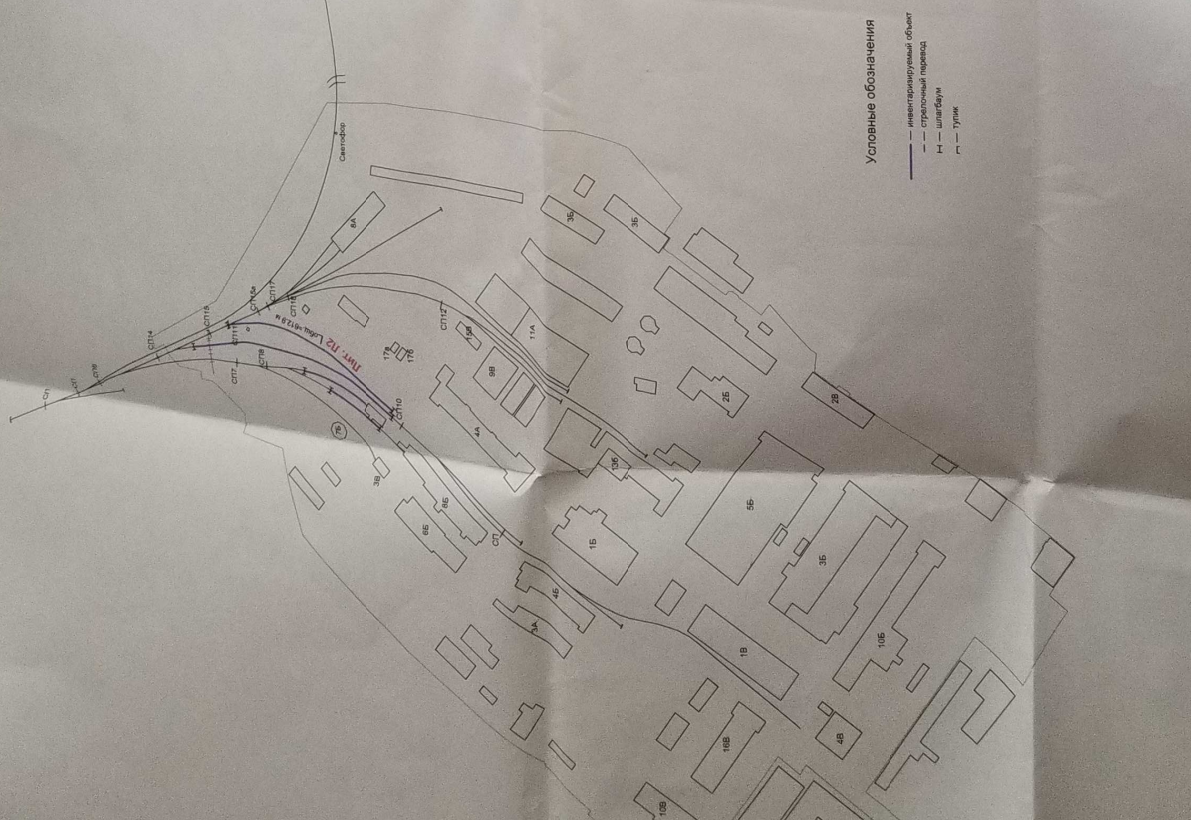
Ситуационный план

Подземные железнодорожные пути  
планирование сооружения

M 1:20 000

Лист 1. Всего листов 1

План городских железнодорожных путей  
 лист 1. Всего листов 4  
 М 1:3,000



**Условные обозначения**

- инвентаризуемый объект
- - - структурный подраздел
- Н — шлагбаум
- Г — улик

К Главной магистрали

Проверка	Подпись
Ф.И.О.	И.Г.Павлов
Выполнил	Подпись
Ф.И.О.	Н.В.Павлова

7. Экспликация к плану сооружения

№ и литеры на плане	Наименование сооружения	Протяженность(м)	Материал
1	2	3	4
112	Подземные железнодорожные пути	612,90	дер. – металл, шпалы – дер.



# ТЕХНИЧЕСКИЙ ПАСПОРТ

## сооружение

вид объекта недвижимого имущества

линейные железнодорожные пути

наименование сооружения

положение) объекта недвижимости:

Муниципальное образование	Тип	Наименование
Населенный пункт	Тип	Наименование
Улица (проспект, переулок и т.д.)	Тип	Наименование
Номер дома		
Номер корпуса		
Номер строения		
Литера	Л12	
Иное описание местоположения	Московская область, Сергиево-Посадский муниципальный район, городское поселение Хотьково, город Хотьково, улица Заводская, д.1	

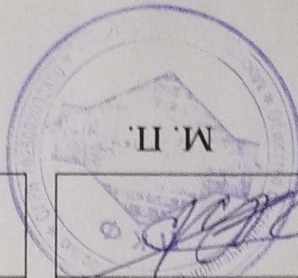
Катастровый номер сооружения	Инвентарный номер сооружения
	265:075-100048

Технический паспорт составлен по состоянию на

05 июня 2012 г.

Наименование организации, осуществляющей технический учет и составление технического паспорта	Сергиево-Посадский филиал ГВП МО "МОСТИ"
Руководитель (Уполномоченное лицо) (Полное наименование должности) (Ф.И.О)	Тонина Н.А.
Подпись, печать	Руководитель комплексной производственной группы

СОГЛАСОВАНО:	ООО "ПКФ Стройбетон"
Представитель (должность) (Ф.И.О)	А.Ю.Логосин
Подпись, печать	Директор



Handwritten signature and date in red ink: 05/06/2012

## 2. Опись (состав) технического паспорта

№ п.п.	Наименование раздела, прилагаемых документов	№ листов
1.	Титульный лист	1
2.	Опись (состав) технического паспорта	2
3.	Общие сведения	3
4.	Состав объекта	4
5.	Ситуационный план	5
6.	План сооружения	6
7.	Экспликация к плану сооружения	7
8.	Сведения о правообладателях объекта на дату обследования	8

Лит.Л12 образовалась в результате раздела Лит.Л1.

### 3.4. Примечание

руб.	_____	Инвентаризационная стоимость на дату составления	паспорта
руб.	224934.00	Багажковая стоимость (для юридических лиц)	
	-		

### 3.3. Стоимость

Сведений не имеется

### 3.2. Сведения об ограничениях (обременениях):

Адрес	
Кадастровый номер	
Инвентарный номер	Л1
Литера	

### 3.1. Ранее присвоенные (справочно):

Вид сооружения	Подъездные железнодорожные пути
Наименование	железнодорожное обслуживание
Назначение	612,9
Протяженность	м.



**4. Состав объекта**

№ и литеры на плане	Наименование сооружения	2	3	4	5
			Год ввода в эксплуатацию (завершения строительства)	Инвентарный номер по бух. учету	Балансовая стоимость по состоянию на 05.06.2012 г. (руб.)
ЛП	Подъездные железнодорожные пути	1938			94442.00

для юридических лиц



Ю  
↓  
С

М 1:20 000

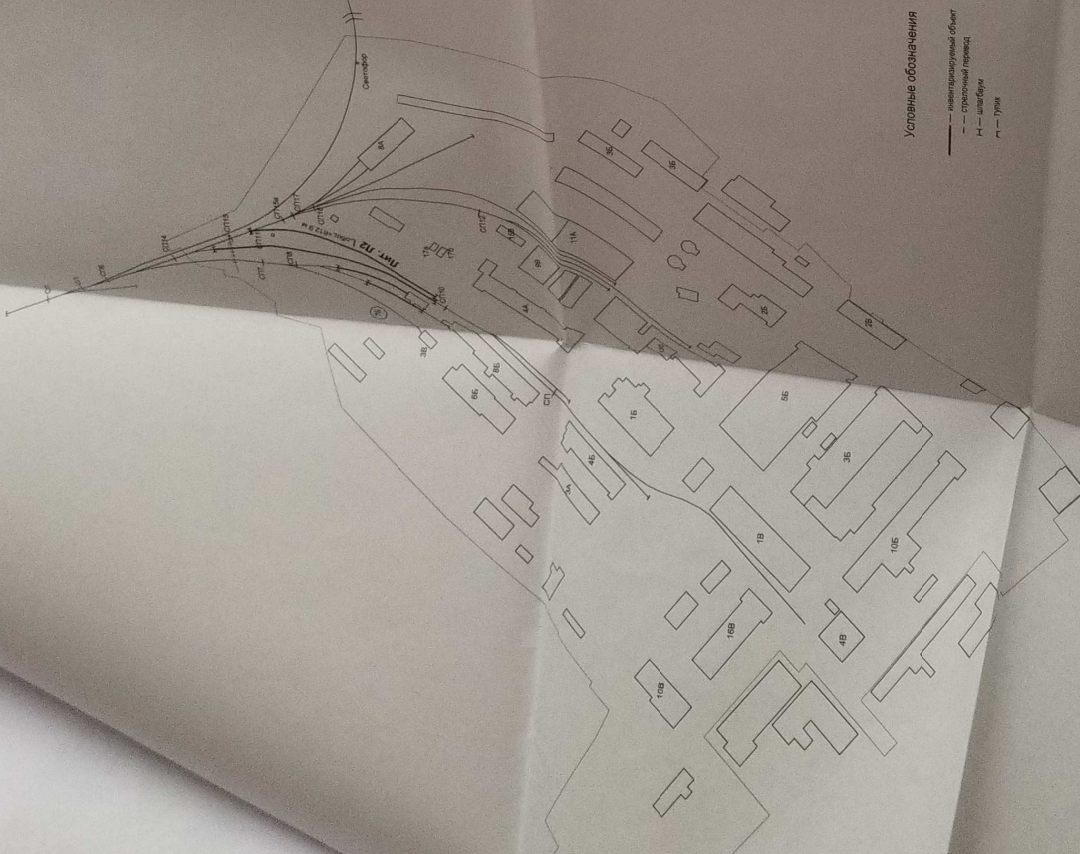
Лист 1 Всего листов 1

Ситуационный план

Подземные железнодорожные пути

планирование сооружения

Проект городских железнодорожных путей  
Лист 1. Всего листов 1



Условные обозначения  
— инвентарный объект  
— строительный объект  
H — шагбум  
П — путь

к Главной магистрали

Чертеж

Выполн

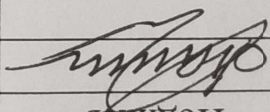
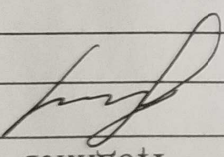
7. Экспликация к плану сооружения

№ и литеры на плане	Наименование сооружения	Протяженность(м)	Материал
ЛП 1	Подъездные железнодорожные пути	2	
		3	
		612,90	дер. – металл, шпалы – дер.
			4

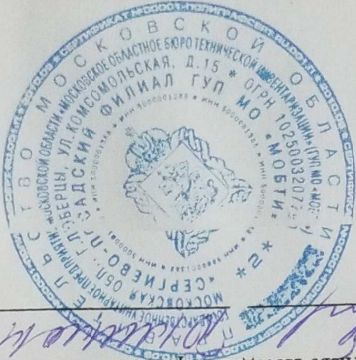
9. Сведения о правообладателях объекта на дату обследования

Доля	Правоустанавливающие, правоудостоверяющие документы	Вид права	1	Объект права: для физических лиц - фамилия, имя, отчество, паспортные данные; для юридических лиц - наименование в соответствии с уставом
			2	собственность
4	Лит ДЗ, протяж. 612,9 м	3	4	Субъект права: ООО "ПКФ Стройбетон"
Договор купли-продажи земельных участков, нежилых строений и сооружений от 28.08.2012г. Свидетельство о государственной регистрации права №50-50-05/117/2012-110 от 18.10.2012г.				

Технический паспорт

Выполнил		Проверил	
Ф.И.О.	Подпись	Ф.И.О.	Подпись
Ланкова Н.В.		Тонина Н.А.	

Дата ввода: 05 августа 2013



МП

Руководитель комплексной производственной группы Серпухов-Лосадского филиала ГУП МО «МОТИ»

на \_\_\_\_\_ листах

8

Пропито, пронумеровано и скреплено печатью

КОПИЯ ВЕРНА



МП

*[Handwritten signature]*  
Руководитель комплексной производственной группы

8 *[Handwritten]* листов

Пропито, пронумеровано и скреплено печатью

Серпухов-Лосадский филиал ГУП МО «МОТИ»

# ТЕХНИЧЕСКИЙ ПАСПОРТ

## сооружение

вид объекта недвижимого имущества

Подъездные железнодорожные пути

наименование сооружения

Адрес (местоположение) объекта недвижимости:

Субъект Российской Федерации	
Район	
Муниципальное образование	Тип Наименование
Населенный пункт	Тип Наименование
Улица (проспект, переулок и т.д.)	Тип Наименование
	Наименование
Номер дома	
Номер корпуса	
Номер строения	
Литера	Л12
Иное описание местоположения	Московская область, Сергиево-Посадский муниципальный район, городское поселение Хотьково, город Хотьково, улица Заводская, д.1

Кадастровый номер сооружения	
Инвентарный номер сооружения	265:075-100048

Технический паспорт составлен по состоянию на

05 июня 2012 г.

<p><b>СОГЛАСОВАНО:</b> ООО "ПКФ Стройбетон"</p>	
<p>Представитель (должность) (Ф.И.О.) Подпись, печать</p>	<p>А.Ю. Логоян Директор Подпись, печать</p>
<p>Руководитель (Уполномоченное лицо) (Ф.И.О.) Подпись, печать</p>	<p>Руководитель комплексной производственной группы Тонина Н.А.</p>
<p>Сергиево-Посадский филиал ГУП МО "МОБИ"</p>	
<p>Наименование организации, осуществляющей технический учет и составление технического паспорта</p>	



**2. Опись (состав) технического паспорта**

№ п.п.	Наименование раздела, прилагаемых документов
1.	Титульный лист
2.	Опись (состав) технического паспорта
3.	Общие сведения
4.	Состав объекта
5.	Ситуационный план
6.	План сооружения
7.	Экспликация к плану сооружения
8.	Сведения о правообладателях объекта на дату обследования
№	№ листов
1	1
2	2
3	3
4	4
5	5
6	6
7	7
8	8



**3. Общие сведения о сооружении**

Вид сооружения \_\_\_\_\_  
Наименование Подъездные железнодорожные пути  
Назначение железнодорожное обслуживание  
Протяженность \_\_\_\_\_ м.

**3.1. Ранее присвоенные (справочно):**

Адрес	Квартальный номер	Инвентарный номер	Литера
			Л

**3.2. Сведения об ограничениях (обременениях):**

Сведений не имеется

**3.3. Стоимость**

Балансовая стоимость (для юридических лиц) \_\_\_\_\_ руб.  
Инвентаризационная стоимость на дату составления \_\_\_\_\_ руб.  
паспорта \_\_\_\_\_ руб.

**3.4. Примечание**

Лит. Л2 образовалась в результате раздела Лит. Л1.

#### 4. Состав объекта

№ и литера на плане	1	Наименование сооружения	2	Год ввода в эксплуатацию (завершения строительства)	3	Инвентарный номер по бух. учету	4	Балансовая стоимость по состоянию на 05.06.2012 г. (руб.)	5
Л12		Подъездные железнодорожные пути	1938					94442.00	

для юридических лиц



Ю  
↓  
С

Ситуационный план

Подземные железнодорожные пути  
планирование сооружения

M 1:20 000

Лист 1. Всего листов 1

План городских железнодорожных путей  
 лист 1. Всего листов 4  
 М 1:3,000



**Условные обозначения**

- неинтермуемые объекты
- структурный план
- Н — шпалы
- Г — улик

К Главной магистрали

Проверка	Подпись
Ф.И.О.	И.Г.Павлов
Выполнил	Подпись
Ф.И.О.	Н.В.Павлова

7. Экспликация к плану сооружения

№ и литеры на плане	Наименование сооружения	Протяженность(м)	Материалы
1	2	3	4
112	Подземные железнодорожные пути	612,90	дерево – металл, шпалы –



# ТЕХНИЧЕСКИЙ ПАСПОРТ

## сооружение

вид объекта недвижимого имущества

Подземные железные дорожные пути

наименование сооружения

Адрес (местоположение) объекта недвижимости:

Субъект Российской Федерации	Московская область
Район	
Муниципальное образование	Тип Наименование
Поселенный пункт:	Тип Наименование
	Тип Наименование
Улица (проспект, переулок и т.д.)	Тип Наименование
	Наименование
Номер дома	
Номер корпуса	
Номер строения	
Литера	Л12
Иное описание местоположения	Сергиево-Посадский муниципальный район, городское поселение Хотьково, город Хотьково, улица Заводская, д.1

Кадастровый номер сооружения	265:075-100048
Инвентарный номер сооружения	

Технический паспорт составлен по состоянию на

05 июня 2012 г.

## СОГЛАСОВАНО:

ЗАО "Электронизолит"	
Исполнитель (подпись, печать)	И.А. Старостин
Представитель (подпись, печать)	Исполнительный директор

М. П.

Наименование организации, осуществляющей технический учет и составление технического паспорта	Сергиево-Посадский филиал ГУП МО "МОБИЛ"
Руководитель (Уполномоченное лицо)	Руководитель
Руководитель комплексной производственной группы	Тонина Н.А.



№ п.п.	№№ листов	Наименование раздела, прилагаемых документов
1	1	1. Титульный лист
2	2	2. Опись (состав) технического паспорта
3	3	3. Общие сведения
4	4	4. Состав объекта
5	5	5. Ситуационный план М 1:20 000
6	6	6. План сооружения М 1:3 000
7	7	7. Экспликация к плану сооружения
8	8	8. Сведения о правообладателях объекта на дату обследования

2. Опись (состав) технического паспорта



3. Общие сведения

Вид сооружения

Наименование

Назначение

Подвездные железнодорожные пути

железнодорожное обслуживание

3.1 Основные характеристики сооружения

Протяженность

Площадь покрытия

612,90

м.

кв.м.

3.2 Ранее присвоенные (справочно):

Адрес	
Кадастровый номер	
Инвентарный номер	
Литера	Л

3.3. Сведения об ограничениях (обременениях)

Сведений не имеется

3.4. Стоимость

Баласовая стоимость (для юридических лиц)

224 934,00

руб.

Инвентаризационная стоимость на дату составления паспорта

(для физических лиц)

---

руб.

3.5. Примечание:

Литера Л2 образовалась в результате раздела литеры Л.

4. Состав объекта

№ на плане Литера	Наименование сооружения и его частей	Год ввода в эксплуатацию (завершения строительства)	Инвентарный номер по бух. учету	Балансовая стоимость по состоянию на 05 июня 2012 г. (руб.)
1	2	3	4	5
в том числе:				
Л12	Подъездные железнодорожные пути	1938	00280/2	94442.00

для юридических лиц

Подпись		Подпись	
Ф.И.О.		Ф.И.О.	
Тонина Н.А.		Мусонова О.А.	
Проверил		Выполнил	

инвентаризуемый объект

## Условные обозначения



Ю  
↓  
С

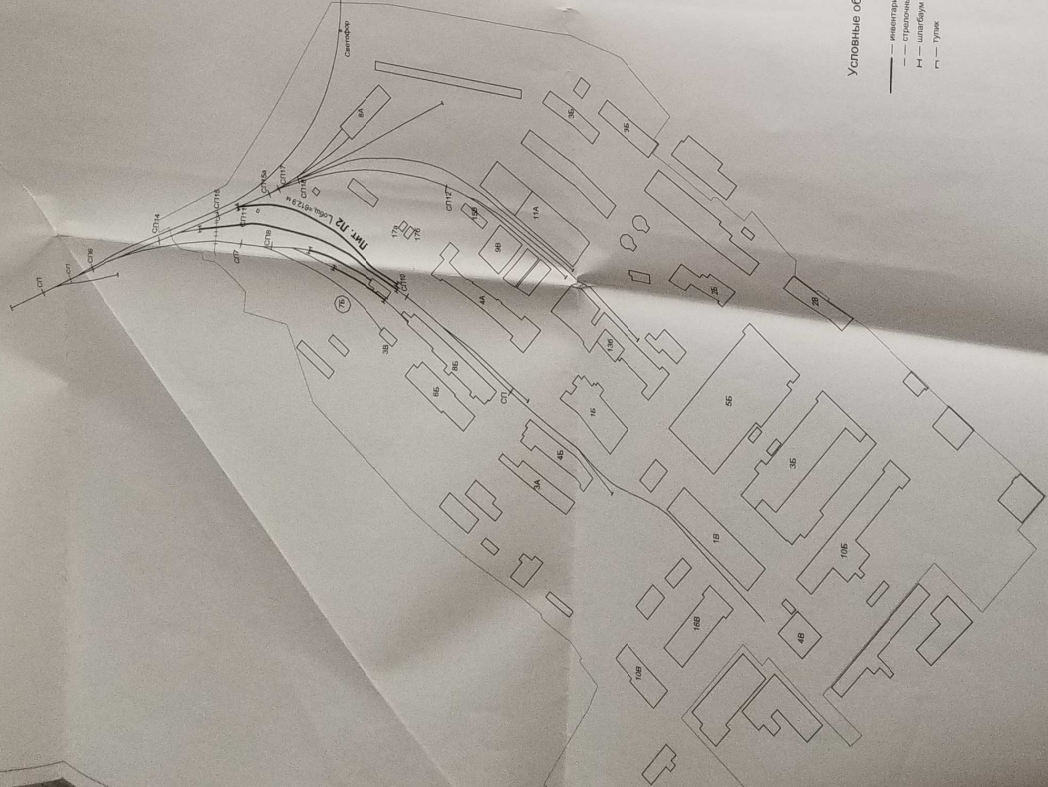
Лист 1 Всего листов 1

М 1:20 000

Ситуационный план  
Подземные железнодорожные пути  
наименование сооружения

План подсезонных железнодорожных путей  
М 1:3 000

Лист 1. Всего листов 1



Условные обозначения

- инвентаризуемый объект
- сезонный проезд
- шпалера
- путь

к Главной магистрали

Выполнил	Проверил
Ф.И.О. О.А. Мухоморова	Ф.И.О. Н.А. Голыгина
Печень	Пло

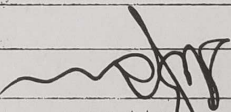
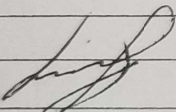
8. Экономическая оценка к плану сооружения

Наименование сооружения и его частей	Материал	Протяженность (м)	Площадь покрытия (кв.м)
1	2	3	4
Подъездные железнодорожные пути		612,90	---
В том числе:			
12	Подъездные железнодорожные пути	деревя-металл., шпалы-дер.	612,90
			---

9. Сведения о правообладателях объекта на дату обследования

Субъект права: для физических лиц - фамилия, имя, отчество, паспортные данные; для юридических лиц - наименование и соответствие с уставом	1	2	3	4
Акционерное общество "Электронизит"		Вид права	Правоустанавливающие, правоподтверждающие документы	Доля
			Договор №2 от 15.08.1990 г. аренды имущества государственного производственного объединения "Электронизит", г. Хотьково. Свидетельство о государственной регистрации права №50-50-05/083/2011-188 от 20.07.2011 г.	Лит. Л Протяженность 6329,40 м

Технический паспорт

Выполнил	Ф.И.О.	Подпись	Проверил	Ф.И.О.	Подпись
Мусонова О.А.				Тонина Н.А.	



Сергиево-Посадский филиал  
ГП «МОБИЛ»  
и скреплено печатью



Руководитель комплексной производственной группы  
Сергиево-Посадского филиала ГП «МОБИЛ»

Пропитано, пронумеровано и скреплено печатью  
на восемь листах

КОПИЯ ВЕРНА



**ОБЩЕСТВО С ОГРАНИЧЕННОЙ ОТВЕТСТВЕННОСТЬЮ  
«ПКФ Стройбетон»**

г. Королев, Московской области

13 июля 2016г.

**ПРИКАЗ № 13-07/16**

В связи со сносом объекта недвижимого имущества:

- Незавершенное строительством здание – бетонный узел комплекса «Производство пресовых, миканитовых и слоистых материалов», общая площадь 573,10 кв. м, инв. № 265:075-100048.02.15, лит. 15Б, адрес (местонахождение) объекта: Московская область, Сергиево-Посадский муниципальный район, городское поселение Хотьково, г. Хотьково, ул. Заводская, д.1

Свидетельство о государственной регистрации права 50-АЕН 273063 от 07 июня 2013 года;

1. Утверждаю прилагаемый перечень имущества, подлежащего списанию.

Генеральный директор  
ООО «ПКФ Стройбетон»



**Погосян А.Ю.**



*Здание*  
*Прачечная*  
*Лит. 3В*

# ТЕХНИЧЕСКИЙ ПАСПОРТ

здание

вид объекта недвижимого имущества

Прачечная

наименование сооружения

Адрес (местоположение) объекта недвижимости:

Субъект Российской Федерации		
Район		
Муниципальное образование	Тип	
	Наименование	
Населенный пункт	Тип	
	Наименование	
Улица (проспект, переулок и т.д.)	Тип	
	Наименование	
Номер дома		
Номер корпуса		
Номер строения		
Литера	3В	
Иное описание местоположения	Московская область, Сергиево-Посадский район, г.Хотьково, ул. Заводская, д. 1	

Кадастровый номер здания	
Инвентарный номер здания	265:075-100048.03.04

Технический паспорт составлен по состоянию на " 28 " декабря 2015 г.

**СОГЛАСОВАНО:**

ООО «ПФК СТРОЙБЕТОН»

Представитель  
(должность)  
(Ф.И.О.)

Подпись,  
печать

Генеральный директор  
А.Ю.Погосян

М.П.

Наименование организации, осуществляющей учёт и составление технического паспорта

Сергиево-Посадский филиал  
ГУП МО "Московское областное  
бюро технической инвентаризации"

Руководитель  
(Ф.И.О.)  
(Уполномоченное лицо)  
(Полное наименование должности)

Подпись,  
печать

Руководитель комплексной  
производственной группы

Т.А.Люлина

М.П.



## 2. Описание (состав) технического паспорта

№ п.п.	Наименование раздела, прилагаемых документов	№ листов
1.	Титульный лист	1
2.	Описание (состав) технического паспорта	2
3.	Общие сведения о здании	3
4.	Состав объекта	4
5.	Ситуационный план	5
6.	Полэтажные планы здания (М 1:200)	6
7.	Экспликация к поэтажным планам здания	7
8.	Сведения о правообладателях объекта на дату обследования	8

### 3. Общие сведения о здании

Вид здания			
Наименование	<u>Прачечная</u>		
Назначение	<u>нежилое</u>		
Год постройки	<u>1989</u>		
Материал стен	<u>кирпичные</u>		
Материал фундамента	<u>железобетонный</u>		
Количество надземных этажей	<u>1</u>	Количество подземных этажей	<u>-</u>
Строительный объем	<u>934 куб.м</u>	, в том числе надземной части	<u>934 куб.м</u>
Общая площадь здания по внутреннему обмеру		<u>223,1</u>	<u>кв.м</u>
Площадь застройки		<u>173,0</u>	<u>кв.м.</u>
Кадастровый номер земельного участка (участков), в пределах которого расположено здание			

#### 3.1. Ранее присвоенные (справочно):

Адрес (местоположение)	
Кадастровый номер	
Инвентарный номер	
Литера	

#### 3.2. Сведения об ограничениях (обременениях):

Сведений не имеется

#### 3.3. Стоимость

Балансовая стоимость (для юридических лиц)	<u>-</u>	руб.
Инвентаризационная стоимость на дату составления паспорта	<u>-</u>	руб.

#### 3.4. Примечание

Инвентарный номер изменился с №100048.03.04 на №265:075-100048.03.04 на основании изменений действующего законодательства и приказа ГУП МО "МОБТИ" от 10.03.2006 г. №41.  
Общая площадь изменилась с 155,0 кв.м на 223,1 кв.м за счет оборудования 2-го уровня 1-го этажа  
Разрешение на оборудование 2-го уровня 1-го этажа отсутствует.

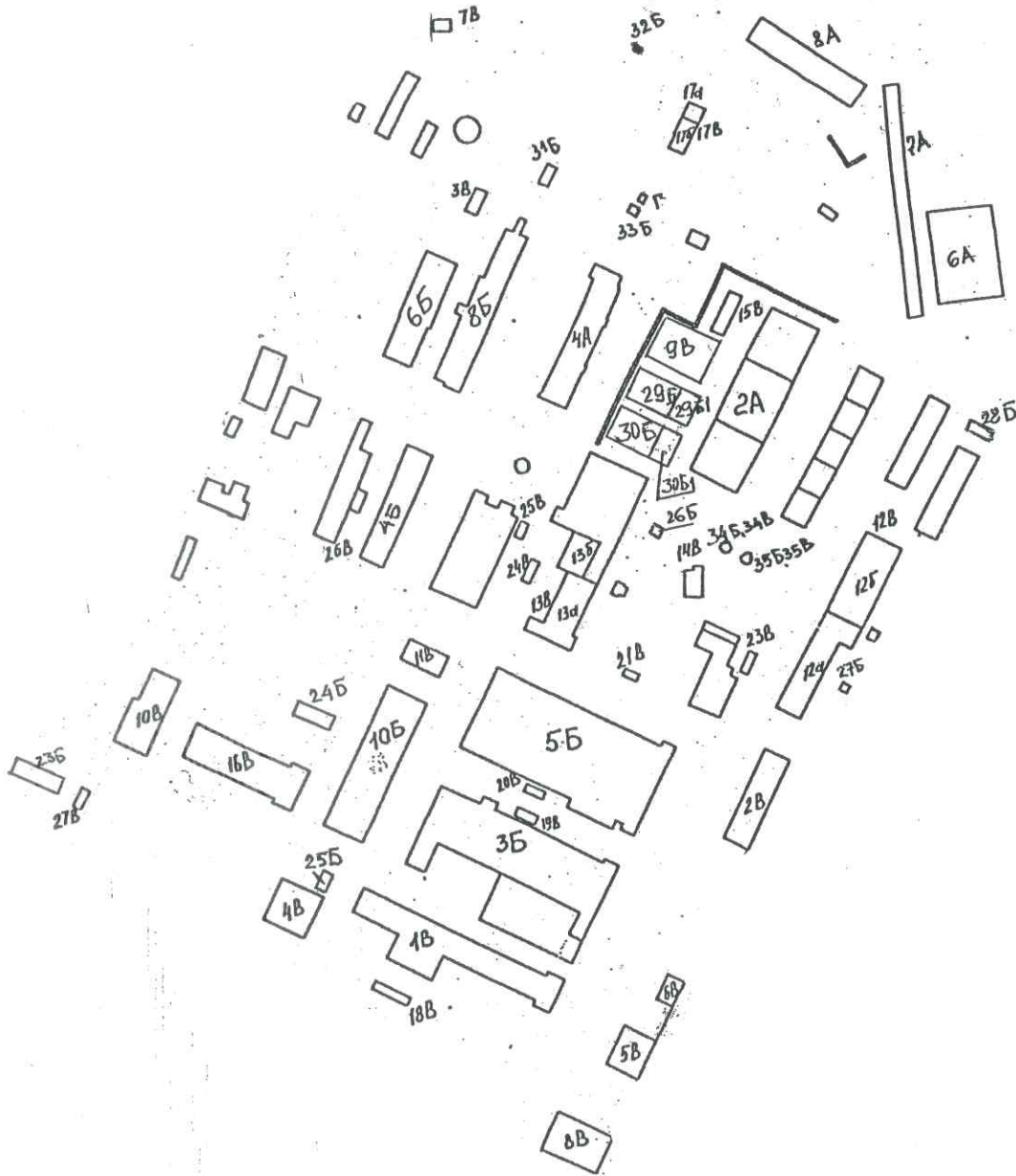
#### 4. Состав объекта

№ и лит ера на пла не	Наименование сооружения	Год ввода в эксплуатацию (год постройки)	для юридических лиц	
			Инвентарный номер по бух. учету	Остаточная балансовая стоимость по состоянию на  (руб.)
1	2	3	4	5
3В	Прачечная	1989	-	-

# 5. Ситуационный план

М 1:5000

Лист 1 Всего листов 1



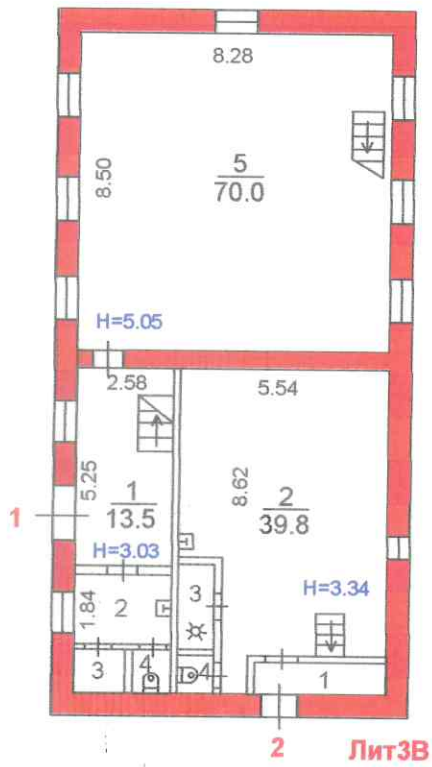
Выполнил		Проверил	
Ф.И.О.	Подпись	Ф.И.О.	Подпись
И.В.Кондратьева		Т.А.Люлина	

# 7. Поэтажные планы здания

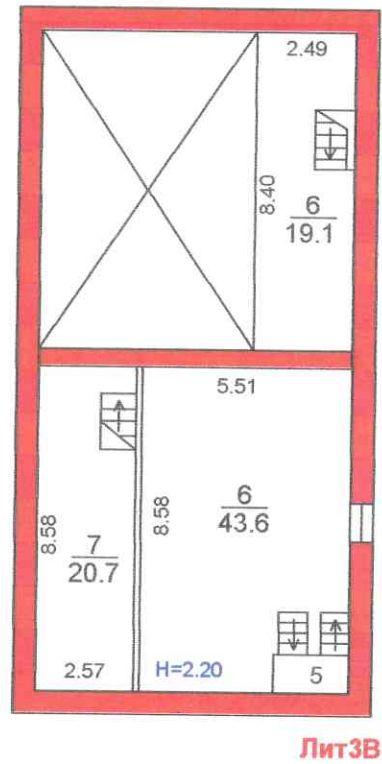
М 1:200

Лист 1 Всего листов 1

1 этаж



2-ой уровень 1-го этажа



Выполнил		Проверил	
Ф.И.О.	Подпись	Ф.И.О.	Подпись
И.В.Кондратьева		Т.А.Люпина	

## 8. Экспликация к плану этажей здания

№ и литера на плане	Этаж	№ помещения	№ на плане	Назначение частей помещений	Общая площадь (кв.м)	Высота (м)	Примечание
1	2	3	4	5	6	7	8
3В	1	1	1	вспомогательное	13,5	3,03	
3В			2	вспомогательное	4,7		
3В			3	вспомогательное	1,5		
3В			4	вспомогательное	1,2		
3В			5	основное	70,0	5,05	
3В	на уровне 2		6	основное	19,1	2,20	
3В			7	вспомогательное	20,7		
3В	1	2	1	вспомогательное	2,9	3,34	
3В			2	основное	39,8		
3В			3	вспомогательное	2,2		
3В			4	вспомогательное	1,0		
3В	на уровне 2		5	вспомогательное	2,9		
3В			6	основное	43,6	2,20	
<i>Всего:</i>					<b>223,1</b>		



## 9. Сведения о правообладателях объекта на дату обследования

Субъект права: для физических лиц – фамилия, имя, отчество, паспортные данные; для юридических лиц – наименование в соответствии с уставом	Вид права	Правоустанавливающие документы	Доля
ООО «ПФК СТРОЙБЕТОН»	собственность	Договор купли-продажи земельных участков, нежилых строений и сооружений от 28.08.2012. Свидетельство о государственной регистрации права №50-50-05/117/2012-098 от 18.10.2012г.	Лит.3В Общ. пл.155,0 кв.м.

Выполнил		Проверил	
Ф.И.О.	Подпись	Ф.И.О.	Подпись
И.В.Кондратьева		Т.А.Люлина	

**Объект незавершенного строительства**

**Здание сушилки комплекса  
«Производство прессовых,  
миканитовых и слоистых  
материалов»**

**Лит. 12Б**

# ТЕХНИЧЕСКИЙ ПАСПОРТ

Объект незавершенного строительства

вид объекта недвижимого имущества

Здание сушилки комплекса "Производство прессовых, миканитовых и слоистых материалов"

наименование сооружения

Адрес (местоположение) объекта недвижимости:

Субъект Российской Федерации		
Район		
Муниципальное образование	Тип	
	Наименование	
Населенный пункт	Тип	
	Наименование	
Улица (проспект, переулок и т.д.)	Тип	
	Наименование	
Номер дома		
Номер корпуса		
Номер строения		
Литера	12Б	
Иное описание местоположения	Московская область, Сергиево-Посадский район, г.Хотьково, ул. Заводская, д. 1	

Кадастровый номер здания	
Инвентарный номер здания	265:075-100048.02.12

Технический паспорт составлен по состоянию на "28" декабря 2015 г.

<b>СОГЛАСОВАНО:</b>	
ООО «ПФК СТРОЙБЕТОН»	
Представитель (должность) (Ф.И.О.)	Подпись, печать
Генеральный директор А.Ю.Погосян	

М.П.

Наименование организации, осуществляющей учёт и составление технического паспорта	
Сергиево-Посадский филиал ГУП МО "Московское областное бюро технической инвентаризации"	
Руководитель (Ф.И.О.) (Уполномоченное лицо) (Полное наименование должности)	Подпись, печать
Руководитель комплексной производственной группы Т.А.Люлина	

М.П.



## 2. Описание (состав) технического паспорта

№ п.п.	Наименование раздела, прилагаемых документов	№ листов
1.	Титульный лист	1
2.	Описание (состав) технического паспорта	2
3.	Общие сведения о здании	3
4.	Состав объекта	4
5.	Ситуационный план	5
6.	Пэтажные планы здания (М 1:200)	6
7.	Экспликация к поэтажным планам здания	7
8.	Сведения о правообладателях объекта на дату обследования	8

### 3. Общие сведения о здании

Вид	Объект незавершенного строительства		
Наименование	Здание сушилки комплекса "Производство прессовых, миканитовых и слоистых материалов"		
Назначение	нежилое		
Год постройки			
Материал стен	кирпичные		
Материал фундамента	железобетонные блоки		
количество надземных этажей	I	количество подземных этажей	-
Строительный объем	432 куб.м	, в том числе надземной части	432 куб.м
Общая площадь здания по внутреннему обмеру	95,1		кв.м
Площадь застройки	144,0		кв.м.
Процент готовности	90 %		
Кадастровый номер земельного участка (участков), в пределах которого расположено здание			

#### 3.1. Ранее присвоенные (справочно):

Адрес (местоположение)	
Кадастровый номер	
Инвентарный номер	
Литера	

#### 3.2. Сведения об ограничениях (обременениях):

Сведений не имеется

#### 3.3. Стоимость

Балансовая стоимость (для юридических лиц)	-	руб.
Инвентаризационная стоимость на дату составления паспорта	-	руб.

#### 3.4. Примечание

В Свидетельстве о государственной регистрации права № 50-50-05/050/2013-420 от 07.06.2013г. указана застроенная площадь объекта незавершенного строительства.  
Инвентарный номер изменился с №100048.02.12 на №265:075-100048.02.12 на основании изменений действующего законодательства и приказа ГУП МО "МОБТИ" от 10.03.2006 г. №41.

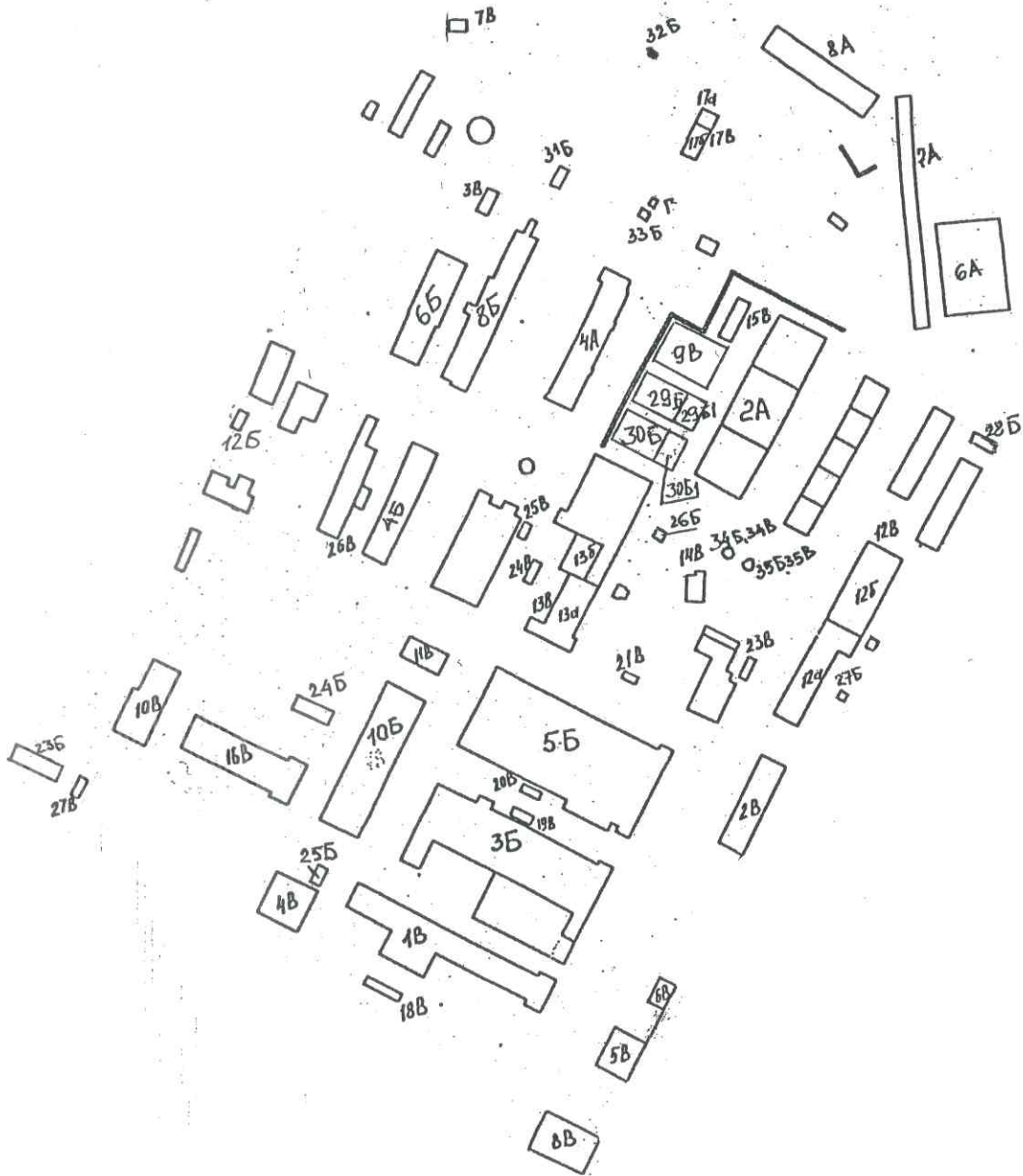
#### 4. Состав объекта

№ и лит ера на пла не	Наименование сооружения	Год ввода в эксплуатацию (год постройки)	для юридических лиц	
			Инвентарный номер по бух. учету	Остаточная балансовая стоимость по состоянию на  (руб.)
1	2	3	4	5
12Б	<i>Здание сушилки комплекса "Производство прессовых, миканитовых и слоистых материалов"</i>	-	-	-

# 5. Ситуационный план

М 1:5000

Лист 1 Всего листов 1

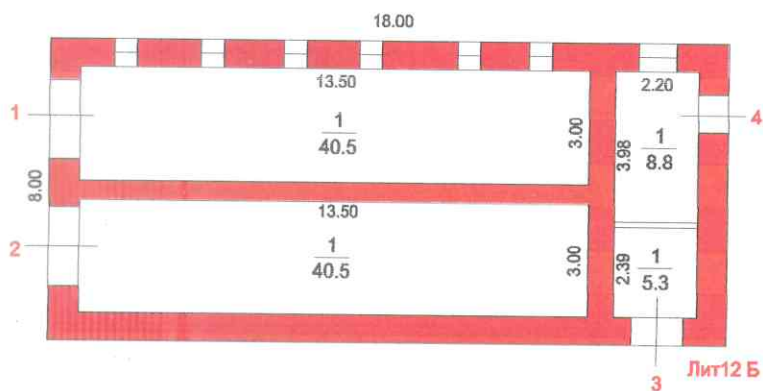


Выполнил		Проверил	
Ф.И.О.	Подпись	Ф.И.О.	Подпись
И.В.Кондратьева		Т.А.Люлина	

Поэтажный план  
( план 1-го этажа здания)

М 1:200

Лист 1 Всего листов 1



Выполнил		Проверил	
Ф.И.О.	Подпись	Ф.И.О.	Подпись
И.В.Кондратьева		Т.А.Люлина	

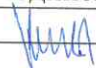
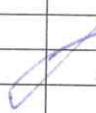


## 8. Экспликация к плану этажей здания

№ и литера на плане	Этаж	№ помещения	№ на плане	Назначение частей помещений	Общая площадь (кв.м)	Высота (м)	Примечание
1	2	3	4	5	6	7	8
12Б	1	1	1	незавершённое			
12Б	1	2	1	незавершенное	40,5	2,65	
12Б	1	3	1	незавершенное	40,5	2,65	
12Б	1	4	1	незавершенное	5,3	2,65	
				<i>Всего:</i>	8,8	2,65	
					95,1		

## 9. Сведения о правообладателях объекта на дату обследования

Субъект права: для физических лиц – фамилия, имя, отчество, паспортные данные; для юридических лиц – наименование в соответствии с уставом	Вид права	Правоустанавливающие документы	Доля
<i>ООО «ПФК СТРОЙБЕТОН»</i>	<i>собственность</i>	<i>Договор купли-продажи земельных участков, нежилых строений и сооружений от 25.04.2013 Свидетельство о государственной регистрации права №50-50-05/050/2013-420 от 07.06.2013г.</i>	<i>Лит.12Б Застр. пл. 144,0 кв.м.</i>

Выполнил		Проверил	
Ф.И.О.	Подпись	Ф.И.О.	Подпись
<i>И.В.Кондратьева</i>		<i>Т.А.Люлина</i>	

**Объект незавершенного строительства**

**Здание склада перекиси**

**«Малотонажное производство смол  
и лаков»**

**Лит. 18А**

# ТЕХНИЧЕСКИЙ ПАСПОРТ

Объект незавершенного строительства

вид объекта недвижимого имущества

Здание склада перекиси комплекса "Малотоннажное производство смол и лаков"

наименование сооружения

Адрес (местоположение) объекта недвижимости:

Субъект Российской Федерации		
Район		
Муниципальное образование	Тип	
	Наименование	
Населенный пункт	Тип	
	Наименование	
Улица (проспект, переулок и т.д.)	Тип	
	Наименование	
Номер дома		
Номер корпуса		
Номер строения		
Литера	18А	
Иное описание местоположения	Московская область, Сергиево-Посадский район, г.Хотьково, ул. Заводская, д. 1	

Кадастровый номер здания	
Инвентарный номер здания	265:075-100048.01.18

Технический паспорт составлен по состоянию на "28" декабря 2015 г.

<b>СОГЛАСОВАНО:</b>	
ООО «ПФК СТРОЙБЕТОН»	
Представитель (должность) (Ф.И.О.)	Подпись, печать
Генеральный директор А.Ю.Погосян	

М.П.

Наименование организации, осуществляющей учёт и составление технического паспорта	
Сергиево-Посадский филиал ГУП МО "Московское областное бюро технической инвентаризации"	
Руководитель (Ф.И.О.) (Уполномоченное лицо) (Полное наименование должности)	Подпись, печать
Руководитель комплексной производственной группы Т.А.Люлина	

М.П.



## 2. Описание (состав) технического паспорта

№ п.п.	Наименование раздела, прилагаемых документов	№ листов
1.	Титульный лист	1
2.	Опись (состав) технического паспорта	2
3.	Общие сведения о здании	3
4.	Состав объекта	4
5.	Ситуационный план	5
6.	Позэтажные планы здания (М 1:200)	6
7.	Экспликация к поэтажным планам здания	7
8.	Сведения о правообладателях объекта на дату обследования	8

### 3. Общие сведения о здании

Вид	<i>Объект незавершенного строительства</i>		
Наименование	<i>Здание склада перекиси комплекса "Малотоннажное производство смол и лаков"</i>		
Назначение	<i>нежилое</i>		
Год постройки	_____		
Материал стен	<i>кирпичные</i>		
Материал фундамента	<i>железобетонные блоки</i>		
количество надземных этажей	<i>1</i>	количество подземных этажей	<i>-</i>
Строительный объем	<i>1054 куб.м</i>	, в том числе надземной части	<i>1054 куб.м</i>
Общая площадь здания по внутреннему обмеру	<i>179,9</i>		<i>кв.м</i>
Площадь застройки	<i>199,9</i>		<i>кв.м.</i>
Процент готовности	<i>90 %</i>		
Кадастровый номер земельного участка (участков), в пределах которого расположено здание	_____		

#### 3.1. Ранее присвоенные (справочно):

Адрес (местоположение)	
Кадастровый номер	
Инвентарный номер	
Литера	

#### 3.2. Сведения об ограничениях (обременениях):

Сведений не имеется

#### 3.3. Стоимость

Балансовая стоимость (для юридических лиц)	<i>-</i>	руб.
Инвентаризационная стоимость на дату составления паспорта	<i>-</i>	руб.

#### 3.4. Примечание

В Свидетельстве о государственной регистрации права № 50-50-05/050/2013-418 от 07.06.2013г. указана застроенная площадь объекта незавершенного строительства.

Инвентарный номер изменился с №100048.01.18 на №265:075-100048.01.18 на основании изменений действующего законодательства и приказа ГУП МО "МОБТИ" от 10.03.2006 г. №41.

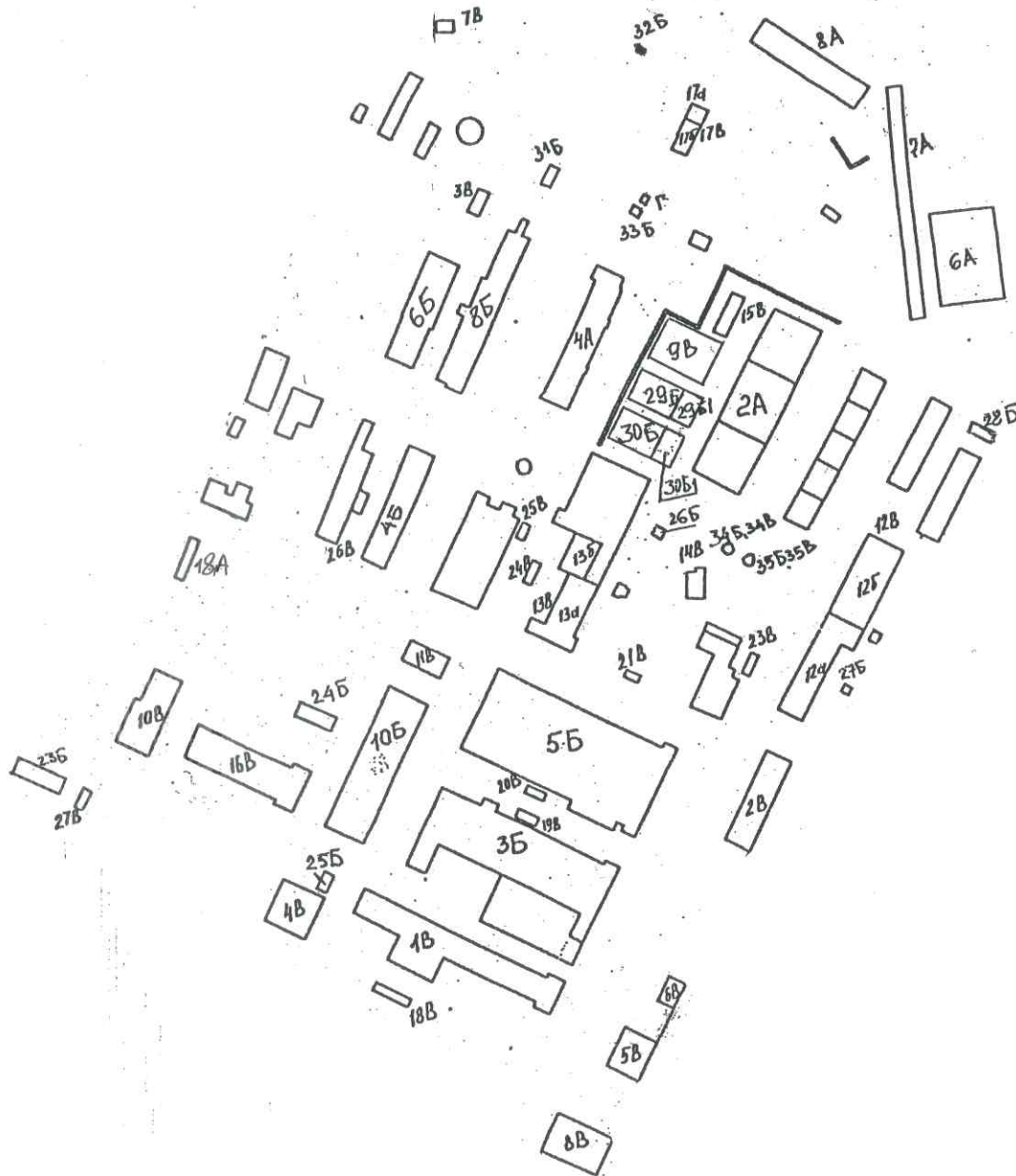
#### 4. Состав объекта

№ и лит ера на пла не	Наименование сооружения	Год ввода в эксплуатацию (год постройки)	для юридических лиц	
			Инвентарный номер по бух. учету	Остаточная балансовая стоимость по состоянию на  (руб.)
1	2	3	4	5
18А	<i>Здание склада перекиси комплекса "Малотоннажное производство смол и лаков"</i>	-	-	-

# 5. Ситуационный план

М 1:5000

Лист 1 Всего листов 1



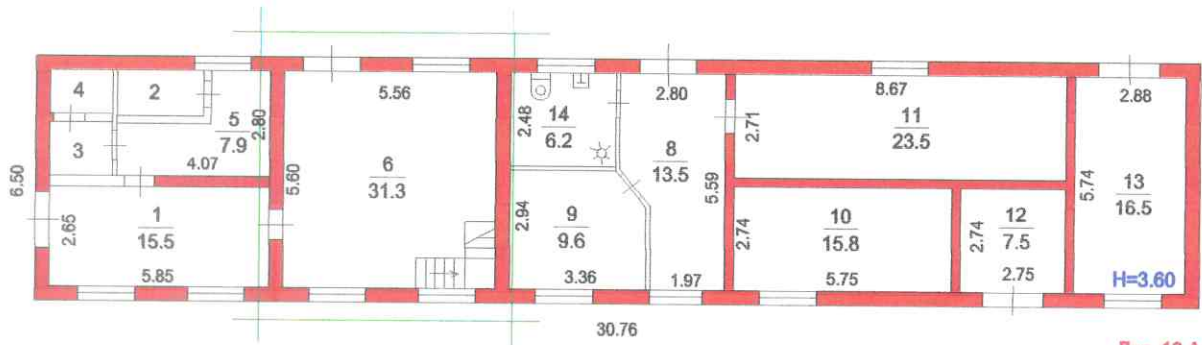
Выполнил		Проверил	
Ф.И.О.	Подпись	Ф.И.О.	Подпись
И.В.Кондратьева		Т.А.Люлина	



# Поэтажный план ( план 1-го этажа здания )

М 1:200

Лист  1  Всего листов  1



Лит. 18 А

2-ой уровень 1-го этажа



Выполнил		Проверил	
Ф.И.О.	Подпись	Ф.И.О.	Подпись
И.В.Кондратьева		Т.А.Люлина	

## 8. Экспликация к плану этажей здания

№ и литера на плане	Этаж	№ помещения	№ на плане	Назначение частей помещений	Общая площадь (кв.м)	Высота (м)	Примечание
1	2	3	4	5	6	7	8
18 А	2-ой уровень 1-го этажа	1	7	незавершённое	26,0	3,04	
18 А	1	1	1	незавершённое			
18 А			2	незавершённое	15,5	3,60	
18 А			3	незавершённое	2,7		
18 А			4	незавершённое	2,2		
18 А			5	незавершённое	1,9		
18 А			6	незавершённое	7,9		
18 А			8	незавершённое	31,1		
18 А			9	незавершённое	13,5		
18 А			10	незавершённое	9,6		
18 А			11	незавершённое	15,8		
18 А			12	незавершённое	23,5		
18 А			13	незавершённое	7,5		
18 А			14	незавершённое	16,5		
				<i>Всего:</i>	179,9		

## 9. Сведения о правообладателях объекта на дату обследования

Субъект права: для физических лиц – фамилия, имя, отчество, паспортные данные; для юридических лиц – наименование в соответствии с уставом	Вид права	Правоустанавливающие документы	Доля
ООО «ПФК СТРОЙБЕТОН»	собственность	Договор купли-продажи земельных участков, нежилых строений и сооружений от 25.04.2013 Свидетельство о государственной регистрации права №50-50-05/050/2013-418 от 07.06.2013г.	Лит. 18А Застр. пл. 199,9 кв.м.

Выполнил		Проверил	
Ф.И.О.	Подпись	Ф.И.О.	Подпись
И.В.Кондратьева		Т.А.Люлина	

**Объект незавершенного строительства**

**Гараж комплекса**

**«Производство прессовых,  
миканитовых и слоистых  
материалов»**

**Лит. 13Б**

# ТЕХНИЧЕСКИЙ ПАСПОРТ

Объект незавершенного строительства

вид объекта недвижимого имущества

Гараж комплекса "Производство прессовых, миканитовых и слоистых материалов"

наименование сооружения

Адрес (местоположение) объекта недвижимости:

Субъект Российской Федерации		
Район		
Муниципальное образование	Тип	
	Наименование	
Населенный пункт	Тип	
	Наименование	
Улица (проспект, переулок и т.д.)	Тип	
	Наименование	
Номер дома		
Номер корпуса		
Номер строения		
Литера	13Б	
Иное описание местоположения	Московская область, Сергиево-Посадский район, г.Хотьково, ул. Заводская, д. 1	

Кадастровый номер здания	
Инвентарный номер здания	265:075-100048.02.13

Технический паспорт составлен по состоянию на "28" декабря 2015 г.

<b>СОГЛАСОВАНО:</b>	
ООО «ПФК СТРОЙБЕТОН»	
Представитель (должность) (Ф.И.О.)	Подпись, печать
Генеральный директор А.Ю.Погосян	

М.П.

Наименование организации, осуществляющей учёт и составление технического паспорта	
Сергиево-Посадский филиал ГУП МО "Московское областное бюро технической инвентаризации"	
Руководитель (Ф.И.О.) (Уполномоченное лицо) (Полное наименование должности)	Подпись, печать
Руководитель комплексной производственной группы Т.А.Люлина	

М.П.



## 2. Описание (состав) технического паспорта

№ п.п.	Наименование раздела, прилагаемых документов	№ листов
1.	Титульный лист	1
2.	Описание (состав) технического паспорта	2
3.	Общие сведения о здании	3
4.	Состав объекта	4
5.	Ситуационный план	5
6.	Пэтажные планы здания (М 1:200)	6
7.	Экспликация к поэтажным планам здания	7
8.	Сведения о правообладателях объекта на дату обследования	8