

Госстрой Российской Федерации

Филиал ГУП РК «Республиканское бюро
технической инвентаризации»
г. Сыктывкар

Сыктывкарский филиал ГУП РК
РЕСПУБЛИКАНСКОЕ БЮРО ТЕХНИЧЕСКОЙ ИНВЕНТАРИЗАЦИИ

ТЕХНИЧЕСКИЙ ПАСПОРТ

на здание офисные помещения IV
назначение нежилого строения

район _____

город (пос.) Сыктывкар

улица (пер.) Горького 20

квартал № _____

инвентарный № 7125

Составлен по состоянию на

« 2 » ИЮНЯ 20 06 г.

Кадастровый номер	<u>11</u>	<u>05</u>			<u>02.03.07125</u>	<u>40.1.004</u>
	А	Б	В	Г	Д	Е

Форма технического паспорта утверждена приказом
МЖКХ РСФСР от 29 декабря 1971 г. № 576.

III. Благоустройство здания — кв. м по общеплезн. пл.

Подпись лица, удостоверяющего правильность записей	Канализация	Отопление					Централизованное горячее водоснабжение	Ванны			Газоснабж.		Лифты — шт.	
		от №11 ВК	от групповой (квартирной) котельной	от собственной котельной	от АГВ	печное		с централиз. горячим водо-снабжение	с газовыми колонками	с дровяными колонками	централиз. газоснабж.	жидким газом	Электроснабжение	пассажирские
	245.8	245.8					245.8					245.8		

IV. Общие сведения

Назначение офисные помещения IV

Использование по назначению

Количество мест (мощность)

а) _____

б) _____

в) _____

V. Исчисление площадей и объемов здания и его частей (подвалов, пристроек и т. п.)

Литера по плану	Наименование здания и его частей	Формулы для подсчета площадей по наружному обмеру	Площадь (кв. м)	Высота (м)	Объем (м. куб.)
1	2	3	4	5	6
Цок	Основное				
	офисные помещения IV	$24.9 \times 13.42 - \frac{1.8 \times 1.8}{2} \times 2$	330.9	3.16	1046
	крыльцо	4.56×2.97	13.5		

Описание конструктивных элементов здания и определение износа

Литер А Год постройки 2006 Число этажей _____

Группа капитальности I Вид внутренней отделки улучшенная

№	Наименование конструктивных элементов	Описание конструктивных элементов (материал, конструкция, отделка и прочее)	Техническое состояние (осадки, трещины, гниль и т.п.)	Удельный вес по таблице	Поправки к удельному весу в %	Удельный вес конструктивного элем. с поправк.	Износ в %	% износа к строению по гр. 7 и гр. 8	Тек. изм. износ в %	
									элемента	к строению
1	2	3	4	5	6	7	8	9	10	11
1	Фундаменты	ж/бетонные	хорошее	8	1	8				
		а) стены и их наружная отделка	кирпичные	"	24	1	24			
2	б) перегородки	кирпичные								
		стеклопакеты								
3	Перекрытия	чердачное								
		междуэтажные	ж/бетонные	"	14	1	14			
		надподвальное								
4	Крыша	металлочереп.	"	2	1	2				
5	Полы	ламинат	"	8	1	8				
		плитка								
6	Проемы	оконные	стеклопакеты	"	11	1	11			
		дверные	стеклопакеты							
7	Внутренняя отделка	обшивка гипсокартоном	покраска							
		степ, потолки	подвесн.	"	6	1	6			
8	Сам. и электроустройства	в туал.	плитка							
		отопление	от ЦВК							
		водопровод	пластиков. трубы							
		канализация	да							
		гор. водоснабжен.	централизован.	"	15	1	15			
		ванны								
		электроосвещение	открытая проводка							
		радио								
9	Прочие работы	телефон	от сети							
		вентиляция	естественная							
		лифты								
Итого:				100	×	100	×	×		

% износа, приведенный к 100 по формуле: $\frac{\% \text{ износа (гр. 9)} \times 100}{\text{удельный вес (гр. 7)}} =$

Лит	Группа капитальности	Наименование конструктивных элементов
		2
		Фундаменты
		а) стены и их наружная
		б) перегородки
		Перекрытия
		чердачное
		междуэтажные
		надподвальное
		Крыша
		Полы
		Проемы
		оконные
		дверные
		Внутренняя отделка
		Сам. и электроустройства
		отопление
		водопровод
		канализация
		гор. водоснабжен.
		ванны
		электроосвещение
		радио
		телефон
		вентиляция
		лифты
		Прочие работы
		иногда, пр

Описание конструктивных элементов здания и определение износа

Литер _____ Год постройки _____ Число этажей _____

Группа капитальности _____ Вид внутренней отделки _____

409

мн 100	Тек. изм.		Наименование конструктивных элементов	Описание конструктивных элементов (материал, конструкция, отделка и прочее)	Техническое состояние (осадки, трещины, гниль и т.д.)	Удельный вес по таблице	Поправки к удельному весу в %	Удельный вес конструктивного элем. с поправк.	Износ в %	% износа к строению гр. 7хгр. 8 $\frac{\text{гр. 8}}{100}$	Тек. изм. износ в %	
	износ в %										элемента	к строению
	10	11										
			2	3	4	5	6	7	8	9	10	11
			Фундаменты									
			а) стены и их наружная отделка									
			б) перегородки									
			Перекрываети	чердачное								
				междуэтажные								
				надподвальное								
			Крыша									
			Полы									
			Проемы	оконные								
				дверные								
			Внутренняя отделка									
			Сан. и электротехниче	отопление								
				водопровод								
				канализация								
				гор. водоснабжен.								
				ванны								
				электроосвещение								
				радио								
			телефон									
			вентиляция									
			лифты									
			Прочие работы									
			Итого:			100	x			x		x

x

износа, приведенный к 100 по формуле: $\frac{\% \text{ износа (гр. 9)} \times 100}{\text{удельный вес (гр. 7)}} =$

XI. Ограждения и сооружения (замощения) на участке

Этап	Наименование ограждений и сооружений	Материал, конструкция	Размеры			№ сбор-ника	№ таблиц	Измери-тель	Стоимость по таблице	Поправки на клима-тич район	Восстан. стоимость в рублях	% износа	Дефектная стоимость
			длина, м	ширина, высота, м	площадь, кв. м								

XII. Общая стоимость (в рублях)

В ценах какого года	Основные строения		Служебные постройки		Сооружения		Всего	
	восстано-вительная	действи-тельная	восстано-вительная	действи-тельная	восстано-вительная	действи-тельная	восстано-вительная	действи-тельная
2006	3723000	3723000					3723000	3723000

« 2 июня 2006 г. _____ (Игумова)
 « » 20 г. _____ (Лукина)
 « » 20 г. _____ (Тян М.Р.)

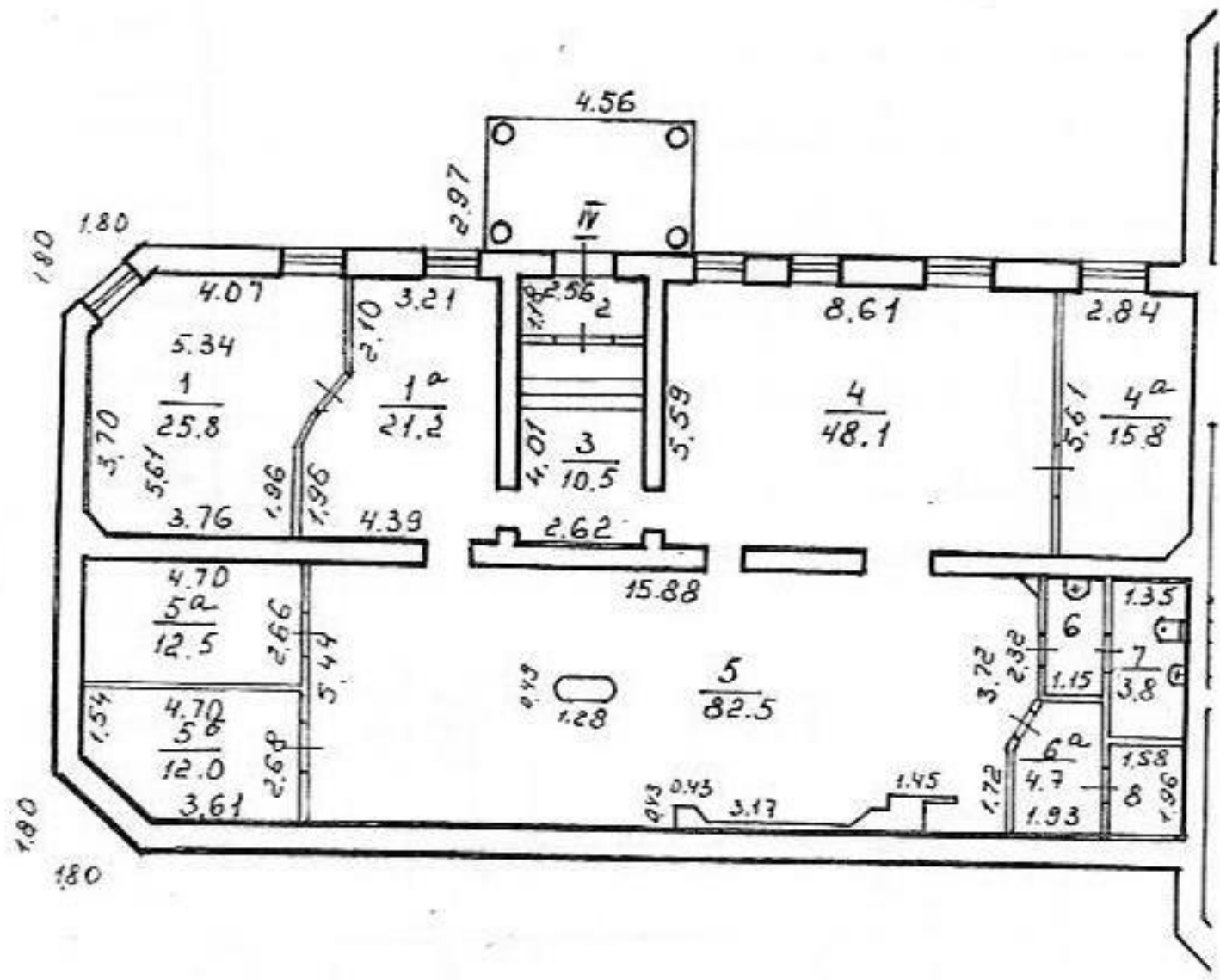


Работа выполнена	« » 20 г.	« » 20 г.	« » 20 г.
Исполнил			
Проверил			
Начальник бюро			

13,42

180

ЦОКОЛЬН. ЭТАЖ



В РУБЛЯХ	% НАЛОГА	Действительная стоимость
----------	----------	--------------------------

Итого	действительная
00	37230

Кушева
Лукина
ТЯН М.Р.

Филиал ГУП РК «РБТИ» г.Сыктывкар		
Дата	Лоэтажный офисных помещен. IV горького 20	М 200
2.05.06		
Исполнитель	Кушева	
Продолет	Лукина	
Директор	ТЯН	

